

第61回鹿児島県高等学校バドミントン競技大会の運営について

- 1 期日・会場 6月3日（水）～6月6日（土）
 女子：南栄リース桜島アリーナ・サブアリーナ（全日程）
 男子：西原商会アリーナ・サブアリーナ（3・4日）
 南栄リース桜島アリーナ・サブアリーナ（5・6日）

2 日 程

1日目	監督会議 開会式 競技開始	9:00 9:20 9:30	団 体：～準々決勝 個人D：～3回戦
2日目	競技開始	9:00	団 体：～決勝・シード決 個人D：～5回戦まで 個人S：～3回戦
3日目	競技開始	9:00	（団体2代決） 個人S：～5回戦 個人D：～決勝・シード決（2代決）
4日目	競技開始	9:00	個人S：～決勝・シード決（2代決）

※監督会議会場 各サブアリーナ

3 競技方法

	団体	個人D	個人S
21点1ゲーム（延長あり）	1回戦～3回戦まで	1回戦～4回戦まで	1回戦～4回戦まで
正式ゲーム（15点制）	準々決勝～	5回戦（ベスト16）～	5回戦（ベスト32）～

※団体は、3点先取とし、勝敗決定後の試合は行いません。

※正式ゲームからの回戦統一は進行状況により判断します。

4 確認事項

- インプレー時以外のコーチングを認めます。指定人数以外は2階から観戦して下さい。
- タイムテーブルより進行が早くなった場合でも、コール後、5分以内にコートに集合しないときは棄権となる場合があります。
- 競技中は校名入りの背面マークを着用してください。使用フォント、サイズ、略称校名、校章等（胸入れ・袖入れ）のプリントは全国高体連専門部HPの資料を確認してください。

5 日本バドミントン協会登録等について

- 本大会の参加については、団体登録・個人登録が義務付けられています。
（県バドミントン協会HP参照）
- プログラム代金（1部300円）団体戦参加校負担金（男女各1,000円）については、1日目の11時から本部で徴収いたします。

6 感染症等について

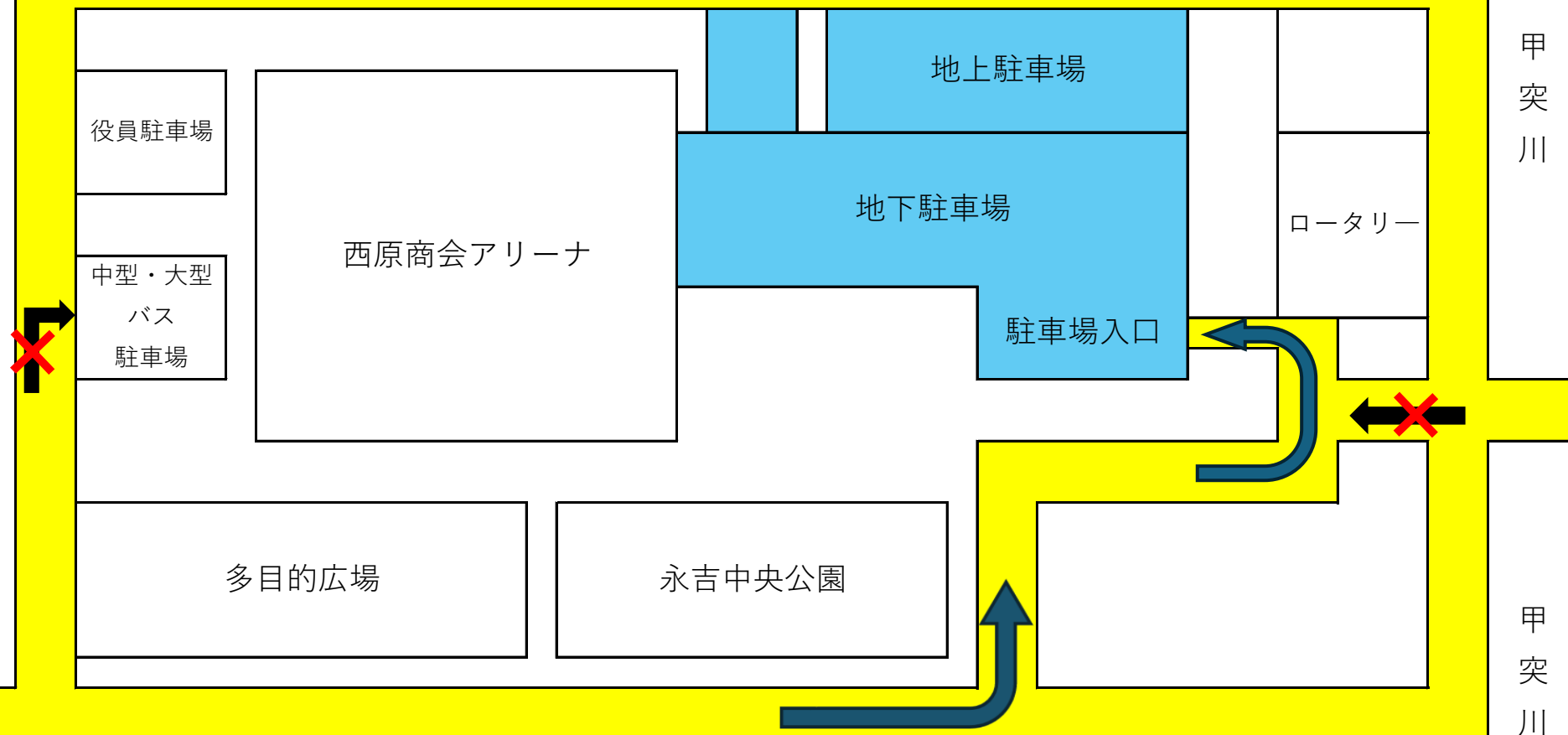
- 生徒の体調管理等については、引率者が責任を持って対処してください。
- 負傷した生徒が発生した場合、本部まで必ず報告してください。
- 感染症予防対策のため、手洗い、うがいを徹底してください。

7 その他

- 体育館シューズと外履きとの区別（外履きを玄関に放置しない）を守ってください。
- ペットボトルや弁当柄などは、各自で持ち帰ってください。
- 貴重品等の管理については学校ごとの管理をお願いします。
- 変則的な試合進行となります。試合のコールには十分注意してください。

西原商会アリーナ駐車場について

※塗りつぶしてある道路を、アリーナを左手に見て周回してください。左折入庫のご協力をお願いします。また、アリーナ正面からの進入は禁止します。



※今大会は臨時駐車場を設置しません。地下の有料駐車場（30分/100円最大500円）をご利用ください。毎日7:30に開場します。開場時間に合わせて来場してください。アリーナ周辺における早めの来場や、選手送迎のための停車は禁止します。また、近隣の商業施設に駐車することは絶対におやめください。

タイムテーブル 1日目 6月3日(水)

西原商会アリーナ

※13~18コートは直列で試合を行う。

	初戦審判	9:30																					
メインアリーナ	1	川内	1	7	13	19	30	36	46	54	1	13	25	37	49	61	73	111	123	135	147	175	187
	2	蒲生								(正式)	2	14	26	38	50	62	74	112	124	136	148	176	188
	3	志学館	2	8	14	20	31	37	47		3	15	27	39	51	63	75	113	125	137	149	177	189
	4	調蛙								55	4	16	28	40	52	64	76	114	126	138	150	178	190
	5	鹿屋農業	3	9	15	21	32	38	48	(正式)	5	17	29	41	53	65		115	127	139	151	179	191
	6	ラ・サール									6	18	30	42	54	66		116	128	140	152	180	192
	7	市来農芸	4	10	16	22	33	39	49	56	7	19	31	43	55	67		117	129	141	153	181	193
	8	国分								(正式)	8	20	32	44	56	68		118	130	142	154	182	194
	9	尚志館	5	11	17		34	40	50		9	21	33	45	57	69		119	131	143		183	195
	10	錦江湾								57	10	22	34	46	58	70		120	132	144		184	196
	11	隼工業	6	12	18		35	41	51	(正式)	11	23	35	47	59	71		121	133	145		185	
	12	れいめい									12	24	36	48	60	72		122	134	146		186	
サブアリーナ	13	吹上	23	26	29		42	45	52		77	83	89	95	101	107		155	161	167	173	197	203
	14	喜界									78	84	90	96	102	108		156	162	168	174	198	204
	15	鹿児島美業	24	27			43		53		79	85	91	97	103	109		157	163	169		199	205
	16	鹿児島情報									80	86	92	98	104	110		158	164	170		200	206
	17	鹿児島商業	25	28			44				81	87	93	99	105			159	165	171		201	
	18	鶴丸									82	88	94	100	106			160	166	172		202	

南栄リース桜島アリーナ

※13~18コートは直列で試合を行う。

	初戦審判	9:30																						
本館	1	鹿児島育英館	1	7	13	23	29	39	47	1	13	25	37	49	82	94	106	118	146	158				
	2	鳳凰							(正式)	2	14	26	38	50	83	95	107	119	147	159				
	3	鹿屋	2	8	14	24	30	40		3	15	27	39	51	84	96	108	120	148	160				
	4	鹿児島中央							48	4	16	28	40	52	85	97	109	121	149	161				
	5	加治木	3	9	15	25	31	41	(正式)	5	17	29	41	53	86	98	110	122	150	162				
	6	鹿屋中央								6	18	30	42	54	87	99	111	123	151	163				
	7	伊集院	4	10	16	26	32	42	49		7	19	31	43	55	88	100	112	124	152	164			
	8	喜界							(正式)	8	20	32	44	56	89	101	113	125	153	165				
	9	尚志館	5	11	17	27	33	43		9	21	33	45		90	102	114		154	166				
	10	蒲生							50	10	22	34	46		91	103	115		155	167				
	11	志布志	6	12		28	34	44	(正式)	11	23	35	47		92	104	116		156					
	12	樟南								12	24	36	48		93	105	117		157					
補助館	13	鹿児島	18	21		35	38	45		57	63	69	75	81	126	132	138	144	168	174				
	14	鹿児島商業								58	64	70	76		127	133	139	145	169	175				
	15	武岡台	19	22		36		46		59	65	71	77		128	134	140		170	176				
	16	松陽								60	66	72	78		129	135	141		171	177				
	17	鹿児島美業	20			37				61	67	73	79		130	136	142		172					
	18	鹿児島女子								62	68	74	80		131	137	143		173					

タイムテーブル 3日目 6月5日(金)

南栄リース桜島アリーナ

	初戦審判	9:00	10:00	11:30	12:30	13:30	
本館	1	※勝ち残っている学校を当日割り当てます	55	GS363 GS375 GS387 BS422 BS434 BS446	GS395 GS407 BS458	GD202	GD206 準決勝 GD208 決勝 GD210 2決
	2		(正式)	GS364 GS376 GS388 BS423 BS435 BS447	GS396 GS408 BS459	GD203	GD207 GD209 3決 (正式)
	3			GS365 GS377 GS389 BS424 BS436 BS448	GS397 GS409 BS460	GD204	BD235 準決勝 BD237 決勝 BD239 2決
	4			GS366 GS378 GS390 BS425 BS437 BS449	GS398 GS410 BS461	GD205	BD236 BD238 3決 (正式)
	5		BT 2決 (正式)	GS367 GS379 GS391 BS426 BS438	GS399 BS450 BS462	BD231	(正式) (正式)
	6			GS368 GS380 GS392 BS427 BS439	GS400 BS451 BS463	BD232	
	7			GS369 GS381 GS393 BS428 BS440	GS401 BS452 BS464	BD233	
	8			GS370 GS382 GS394 BS429 BS441	GS402 BS453 BS465	BD234	
	9			GS371 GS383 BS418 BS430 BS442	GS403 BS454 (正式)	(正式)	
	10			GS372 GS384 BS419 BS431 BS443	GS404 BS455		
	11			GS373 GS385 BS420 BS432 BS444	GS405 BS456		
	12			GS374 GS386 BS421 BS433 BS445	GS406 BS457		

※全試合原則流し込み。ただし、正式ゲームから回戦統一を実施します。シングルの最終試合が終了後約15分後にダブルスをコールします。第2代表決定戦は3決の結果によっては実施しません。

タイムテーブル 2日目 6月4日(木)

西原商会アリーナ

		初戦審判	9:00																																
メインアリーナ	※団体戦該当校以外を割り当てます	BT	58 (正式)			BT	60 決勝 (正式)			BD	207	213	219	223	229	79	91	103	115	127	139	226	238	250	262	274	286	298	354	366	378	390			
			208	214	220		224	230	80		92	104	116	128	140	227	239	251	263	275	287	299	355	367	379	391									
			209	215	221		225	(正式)	81		93	105	117	129	141	228	240	252	264	276	288	300	356	368	380	392									
			210	216	222		226		82		94	106	118	130		229	241	253	265	277	289	301	357	369	381	393									
			211	217			227		83		95	107	119	131		230	242	254	266	278	290	302	358	370	382										
			212	218			228		84		96	108	120	132		231	243	255	267	279	291	303	359	371	383										
		BS	1	7	13	19	25	31	37	43	49	55	61	67	73	85	97	109	121	133	232	244	256	268	280	292	304	360	372	384					
			2	8	14	20	26	32	38	44	50	56	62	68	74	86	98	110	122	134	233	245	257	269	281	293	305	361	373	385					
			3	9	15	21	27	33	39	45	51	57	63	69	75	87	99	111	123	135	234	246	258	270	282	294		362	374	386					
			4	10	16	22	28	34	40	46	52	58	64	70	76	88	100	112	124	136	235	247	259	271	283	295		363	375	387					
			5	11	17	23	29	35	41	47	53	59	65	71	77	89	101	113	125	137	236	248	260	272	284	296		364	376	388					
			6	12	18	24	30	36	42	48	54	60	66	72	78	90	102	114	126	138	237	249	261	273	285	297		365	377	389					
サブアリーナ	BS	142	148	154	160	166	172	178	184	190	196	202	208	214	220			306	312	318	324	330	336	342	348	394	400	406	412						
		143	149	155	161	167	173	179	185	191	197	203	209	215	221			307	313	319	325	331	337	343	349	395	401	407	413						
		144	150	156	162	168	174	180	186	192	198	204	210	216	222			308	314	320	326	332	338	344	350	396	402	408	414						
		145	151	157	163	169	175	181	187	193	199	205	211	217	223			309	315	321	327	333	339	345	351	397	403	409	415						
		146	152	158	164	170	176	182	188	194	200	206	212	218	224			310	316	322	328	334	340	346	352	398	404	410	416						
		147	153	159	165	171	177	183	189	195	201	207	213	219	225			311	317	323	329	335	341	347	353	399	405	411	417						

南栄リース桜島アリーナ

		初戦審判	9:00																																
本館	※団体戦該当校以外を割り当てます	GT	51 (正式)			GT	53 決勝 (正式)			GD	178	184	190	194	200	79	91	103	171	183	195	207	219	231	243	299	311	323	335						
			179	185	191		195	201	80		92	104	172	184	196	208	220	232	244	300	312	324	336												
			180	186	192		196	(正式)	81		93	105	173	185	197	209	221	233	245	301	313	325	337												
			181	187	193		197		82		94	106	174	186	198	210	222	234	246	302	314	326	338												
			182	188			198		83		95		175	187	199	211	223	235	247	303	315	327													
			183	189			199		84		96		176	188	200	212	224	236	248	304	316	328													
		GS	1	7	13	19	25	31	37	43	49	55	61	67	73	85	97			177	189	201	213	225	237	249	305	317	329						
			2	8	14	20	26	32	38	44	50	56	62	68	74	86	98			178	190	202	214	226	238	250	306	318	330						
			3	9	15	21	27	33	39	45	51	57	63	69	75	87	99			179	191	203	215	227	239		307	319	331						
			4	10	16	22	28	34	40	46	52	58	64	70	76	88	100			180	192	204	216	228	240		308	320	332						
			5	11	17	23	29	35	41	47	53	59	65	71	77	89	101			181	193	205	217	229	241		309	321	333						
			6	12	18	24	30	36	42	48	54	60	66	72	78	90	102			182	194	206	218	230	242		310	322	334						
補助館	GS	107	113	119	125	131	137	143	149	155	161	167	251	257	263	269	275	281	287	293	339	345	351	357											
		108	114	120	126	132	138	144	150	156	162	168	252	258	264	270	276	282	288	294	340	346	352	358											
		109	115	121	127	133	139	145	151	157	163	169	253	259	265	271	277	283	289	295	341	347	353	359											
		110	116	122	128	134	140	146	152	158	164	170	254	260	266	272	278	284	290	296	342	348	354	360											
		111	117	123	129	135	141	147	153	159	165		255	261	267	273	279	285	291	297	343	349	355	361											
		112	118	124	130	136	142	148	154	160	166		256	262	268	274	280	286	292	298	344	350	356	362											

タイムテーブル 4日目 6月6日(土)

南栄リース桜島アリーナ

		初戦審判	9:00	10:30	11:30	12:30	
本館	※勝ち残っている学校を当日割り当てます	GS411	BS470	BS474	BS478 準決勝	BS480 決勝	BS 482 2決
		GS412	BS471	BS475			
		GS413	BS472	BS 476	BS 479	BS 481 3決	
		GS414	BS473	BS477			
		GS415					
		GS416					
		GS417					
		GS418	GS419	GS423 準決勝	GS425 決勝	GS 427 2決	
		BS466	GS 420	GS 424	GS 426 3決		
		BS467	GS421				
		BS468	GS422				
		BS469					

4日目はすべて正式ゲーム

桜島フェリー分散乗船の連絡

桜島フェリー乗船は、出来るだけ分散乗船をお願いします。減便のための措置になります。
 (なお、下記時間は参考時間です。天候等により、柔軟に対応してください。)

1・2日目入場時刻(目安)	フェリー時刻	
8:00~8:20	7:00, 7:20	鹿児島・始良伊佐・大隅地区の学校
8:20~8:30	7:40	熊毛・大島地区の学校
8:30~8:40	8:00	北薩・南薩・日置地区の学校

南栄リース桜島アリーナ 観客席1・2日目割り当て

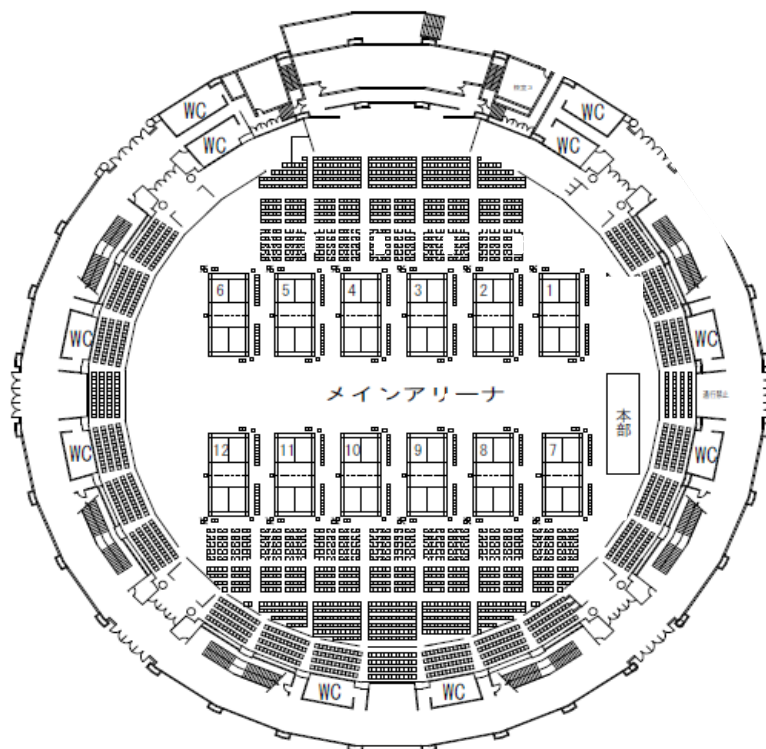
	大隅地区	始良伊佐地区	北薩地区	日置地区	
ステージ	一般の方の観戦も多くなることが予想されます。荷物を置いて座席占有をしないようにお願いします。また体の不自由な方や高齢者の方へ座席を譲るようにしてください。				熊毛・大島地区 正面玄関
		鹿児島地区		南薩地区	

南栄リース桜島アリーナ 観客席3・4日目割り当て

※3・4日目は譲り合って利用してください。

西原商会アリーナ(鹿児島アリーナ) 観客席1・2日目割り当て

※飲食は階段観客席、2階観客席、回廊、をお願いします。



※西原商会アリーナ(鹿児島アリーナ)は特に座席の指定はありません。

※一般の方の観戦も多くなることが予想されます。荷物を置いて座席占有をしないようにお願いします。
 また体の不自由な方や高齢者の方へ座席を譲るようにしてください。

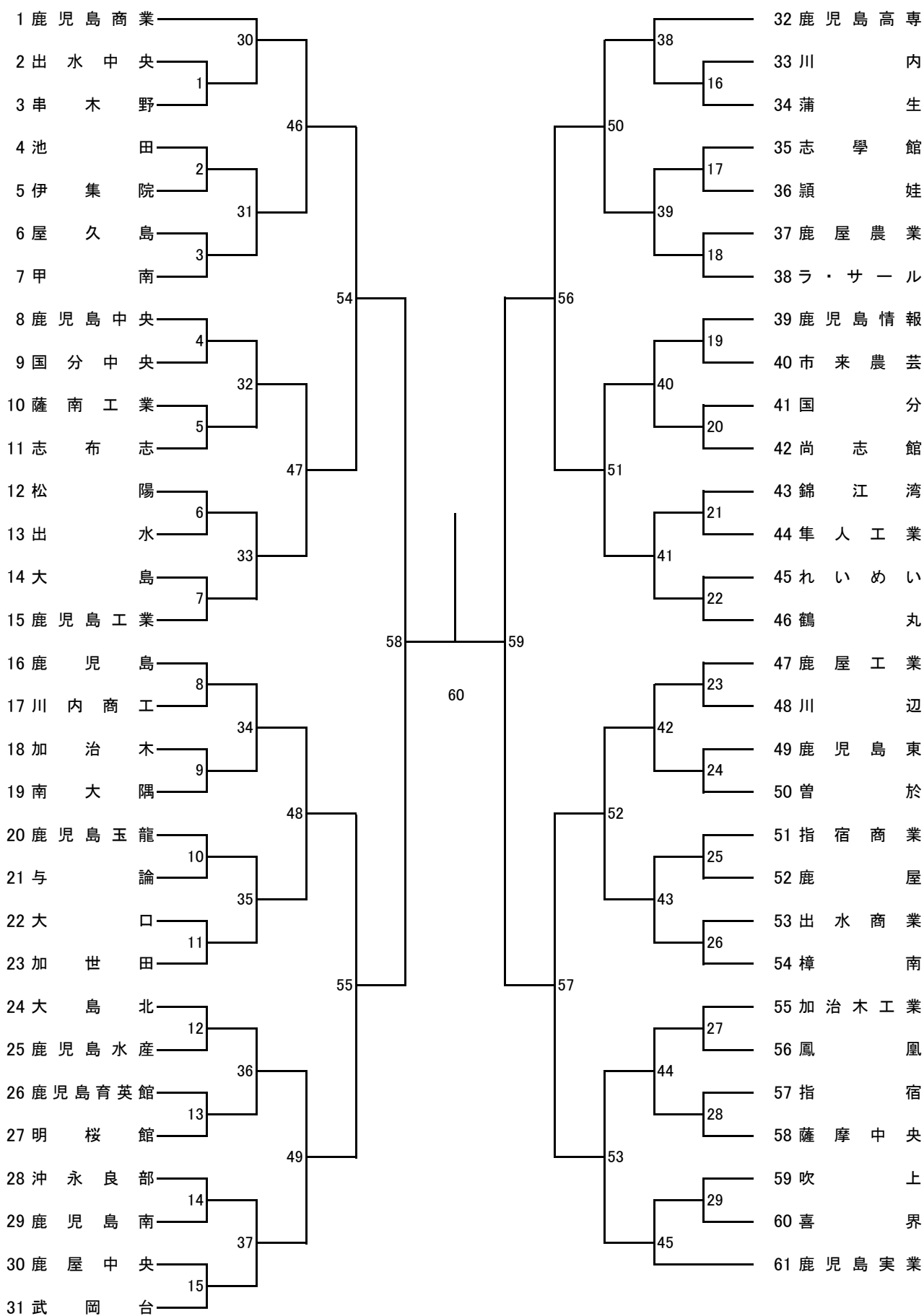
練習割当 ※各日、練習時間が違います

1日目								
練習時間	8:20~8:28	8:28~8:36	8:36~8:44	8:44~8:52	8:52~9:00	9:00~9:08		
男子	メインアリーナ	1コート	ラサール	鹿児島南	隼人工業	屋久島	川辺	川内商工
		2コート	錦江湾	松陽	鹿児島高専	沖永良部	鳳凰	れいめい
		3コート	甲南	樟南	大口	喜界	伊集院	薩摩中央
		4コート	志學館	池田	志布志	大島	串木野	出水
		5コート	鹿児島	鶴丸	鹿屋	大島北	市来農芸	出水商業
		6コート	鹿児島玉龍	武岡台	鹿屋工業	与論	鹿児島育英館	出水中央
		7コート	鹿児島工業	明桜館	鹿屋中央	穎娃	吹上	川内
		8コート	鹿児島実業	加治木	鹿屋農業	加世田		
		9コート	鹿児島商業	加治木工業	尚志館	薩南工業		
		10コート	鹿児島情報	蒲生	曾於	指宿		
		11コート	鹿児島中央	国分	南大隅	指宿商業		
		12コート	鹿児島東	国分中央		鹿児島水産		
サブアリーナ 団体戦終了後、個人戦のみ出場校の練習時間を設定します。アナウンスにご注意ください。								
女子	本館	1コート	甲南	樟南	志布志	加世田	出水	
		2コート	志學館	鶴丸	尚志館	薩南工業	出水商業	
		3コート	鹿児島	武岡台	曾於	指宿	出水中央	
		4コート	鹿児島玉龍	加治木	屋久島	指宿商業	川薩清修館	
		5コート	鹿児島工業	蒲生	種子島	鹿児島水産	川内	
		6コート	鹿児島実業	国分	種子島中央	川辺	川内商工	
		7コート	鹿児島純心女子	国分中央	奄美	鳳凰	野田女子	
		8コート	鹿児島女子	大口	沖永良部	伊集院		
		9コート	鹿児島情報	隼人工業	喜界	市来農芸		
		10コート	鹿児島中央	鹿屋	大島	鹿児島育英館		
		11コート	鹿児島南	鹿屋女子	大島北	吹上		
		12コート	松陽	鹿屋中央	与論			
補助館 団体戦終了後、個人戦のみ出場校の練習時間を設定します。アナウンスにご注意ください。								

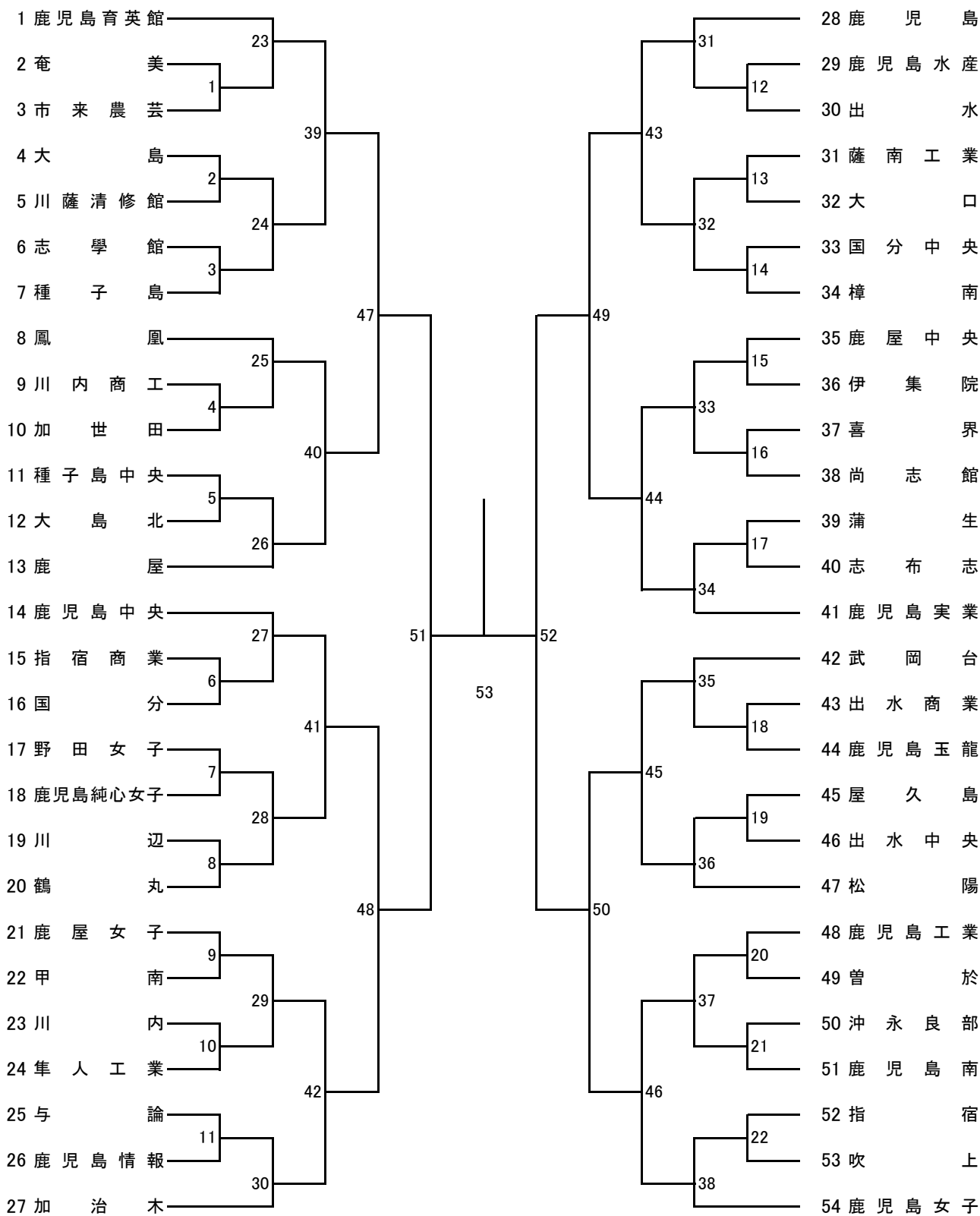
2日目								
練習時間	8:10~8:17	8:17~8:24	8:24~8:31	8:31~8:38	8:38~8:45	8:45~8:52		
男子	メインアリーナ	1コート	ラサール	鹿児島南	国分	尚志館	山川	鹿児島育英館
		2コート	錦江湾	松陽	国分中央	曾於	穎娃	吹上
		3コート	甲南	樟南	隼人工業	南大隅	加世田	川内商工
		4コート	志學館	池田	鹿児島高専	串良商業	薩南工業	れいめい
		5コート	鹿児島	鶴丸	大口	屋久島	指宿	薩摩中央
		6コート	鹿児島玉龍	武岡台	伊佐農林	種子島・種子島中央	指宿商業	出水
		7コート	鹿児島工業	明桜館	大口明光学園	沖永良部	鹿児島水産	出水商業
		8コート	鹿児島実業	池田	志布志	喜界	川辺	出水中央
		9コート	鹿児島商業	鹿児島聾	鹿屋	大島	鳳凰	出水工業
		10コート	鹿児島情報	加治木	鹿屋工業	大島北	伊集院	川内
		11コート	鹿児島中央	加治木工業	鹿屋中央	与論	串木野	鶴翔
		12コート	鹿児島東	蒲生	鹿屋農業	奄美	市来農芸	川薩清修館
サブアリーナ								
女子	本館	1コート	甲南	樟南	隼人工業	鹿屋農業	加世田	加世田常潤
		2コート	志學館	鶴丸	伊佐農林	屋久島	薩南工業	枕崎
		3コート	鹿児島	武岡台	加治木工業	種子島	指宿	出水
		4コート	鹿児島玉龍	池田	福山	種子島中央	指宿商業	出水商業
		5コート	鹿児島工業	錦江湾	志布志	奄美	鹿児島水産	出水中央
		6コート	鹿児島実業	鹿児島東	鹿屋	沖永良部	川辺	川薩清修館
		7コート	鹿児島純心女子	鹿児島商業	鹿屋女子	喜界	鳳凰	川内
		8コート	鹿児島女子	加治木	鹿屋中央	大島	伊集院	川内商工
		9コート	鹿児島情報	蒲生	尚志館	大島北	市来農芸	野田女子
		10コート	鹿児島中央	国分	曾於	与論	鹿児島育英館	
		11コート	鹿児島南	国分中央	南大隅		吹上	
		12コート	松陽	大口	垂水		串木野	
補助館								

3日目・4日目				
練習時間	8:15~8:25	8:25~8:35	8:35~8:45	8:45~8:55
本館	個人戦に残っている学校			

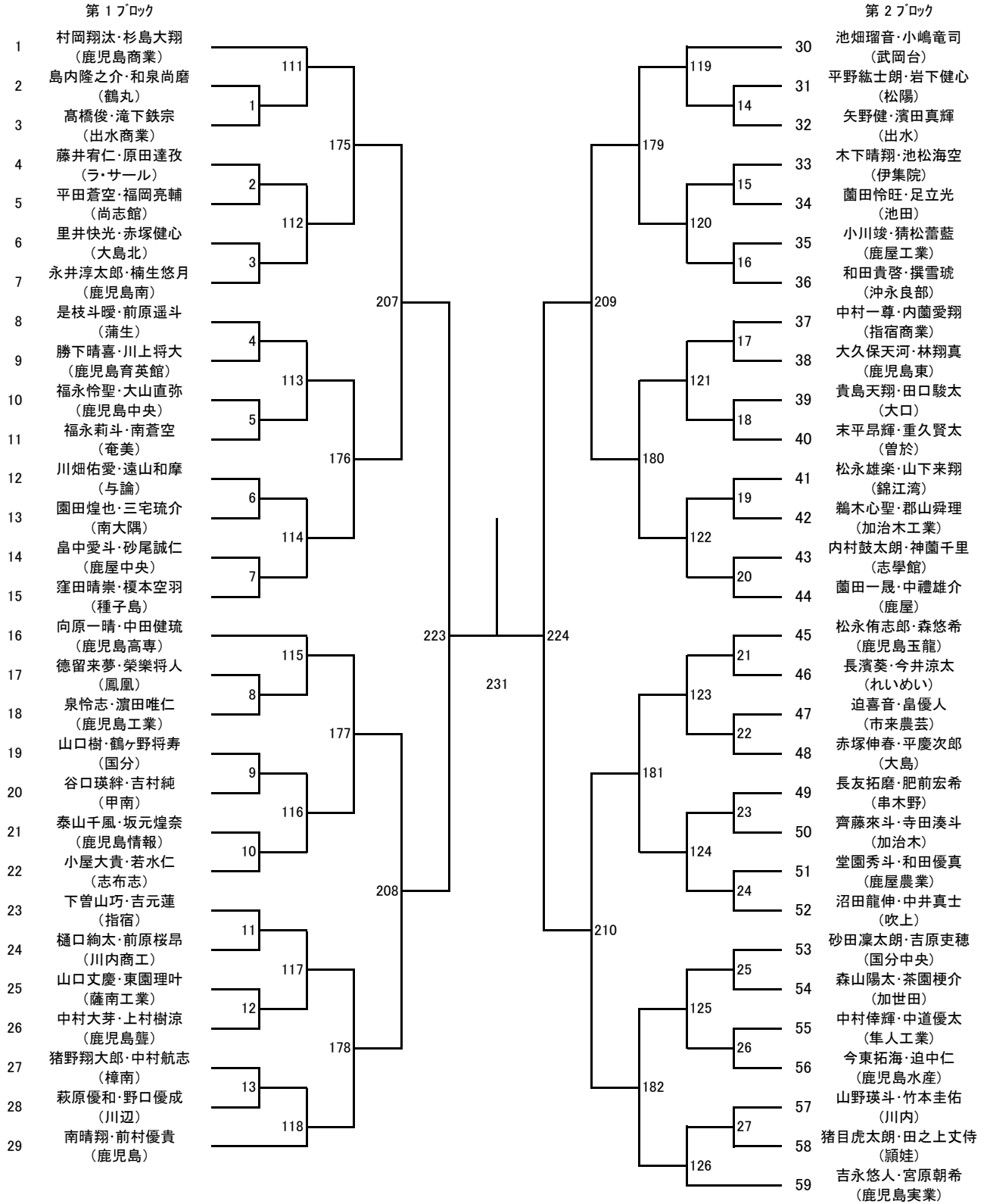
2026年度 高校総体：バドミントン： 男子団体



2026年度 高校総体：バドミントン： 女子団体

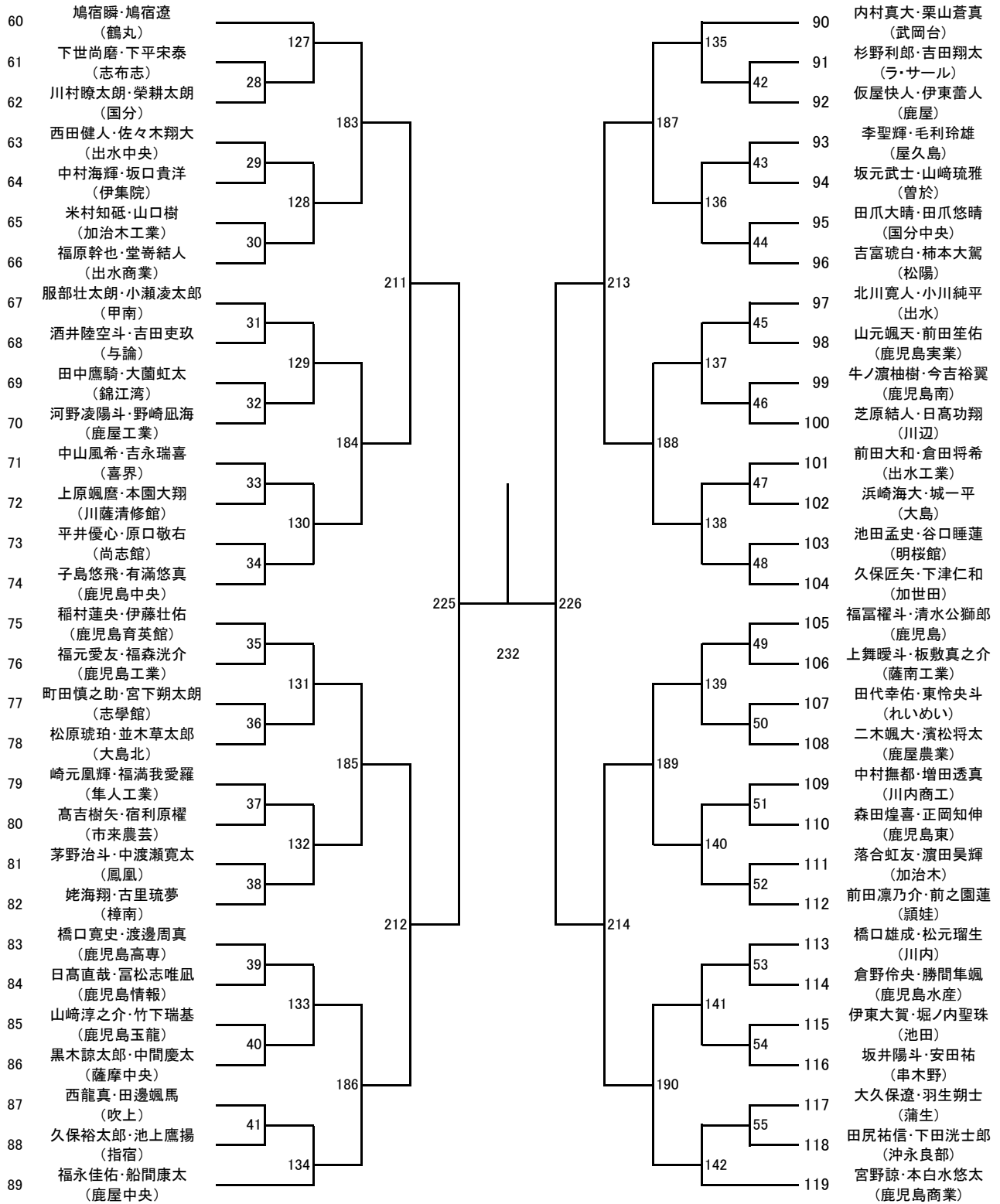


2026年度 高校総体：バドミントン：男子ダブルス



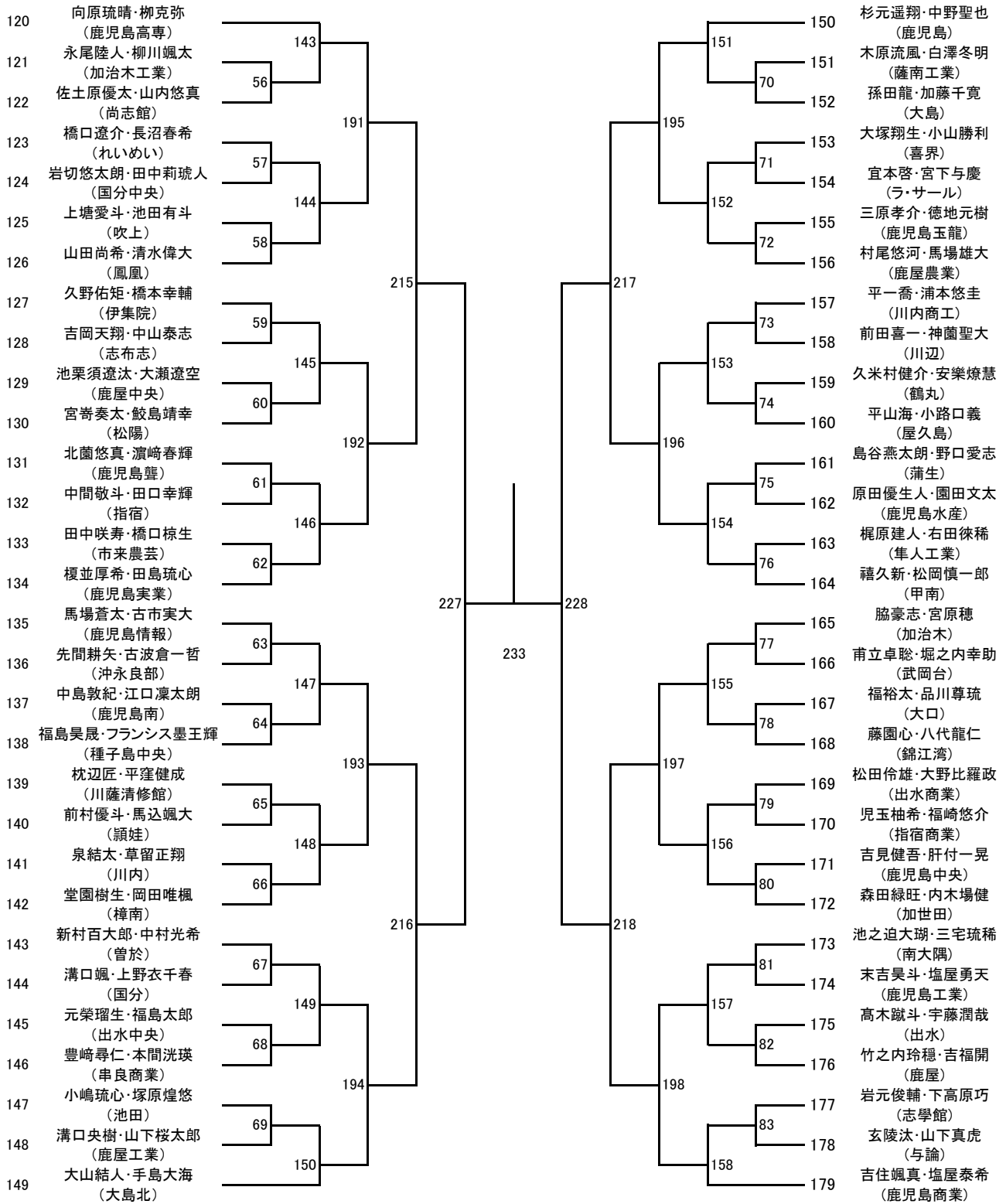
第3ブロック

第4ブロック



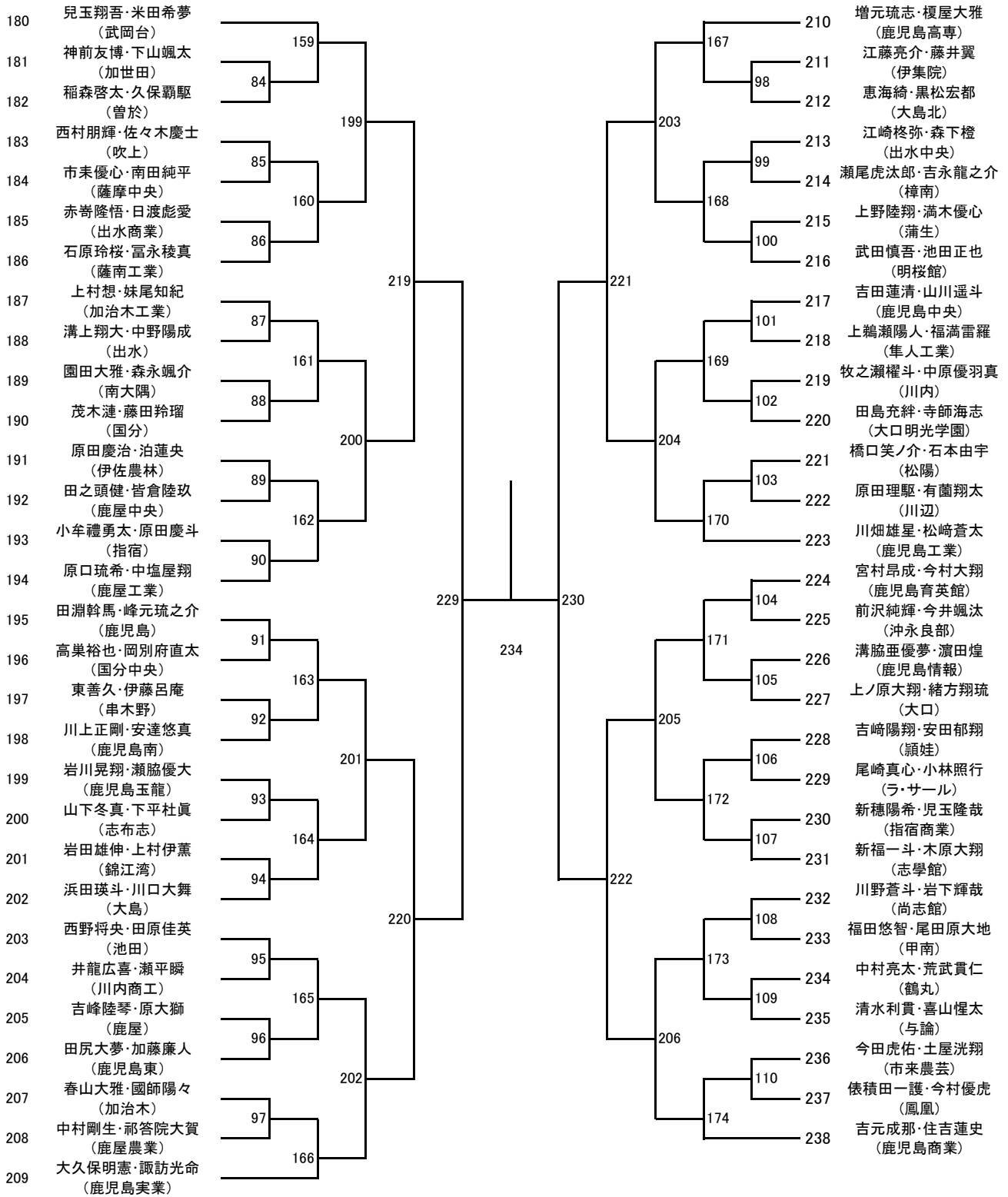
第5ブロック

第6ブロック

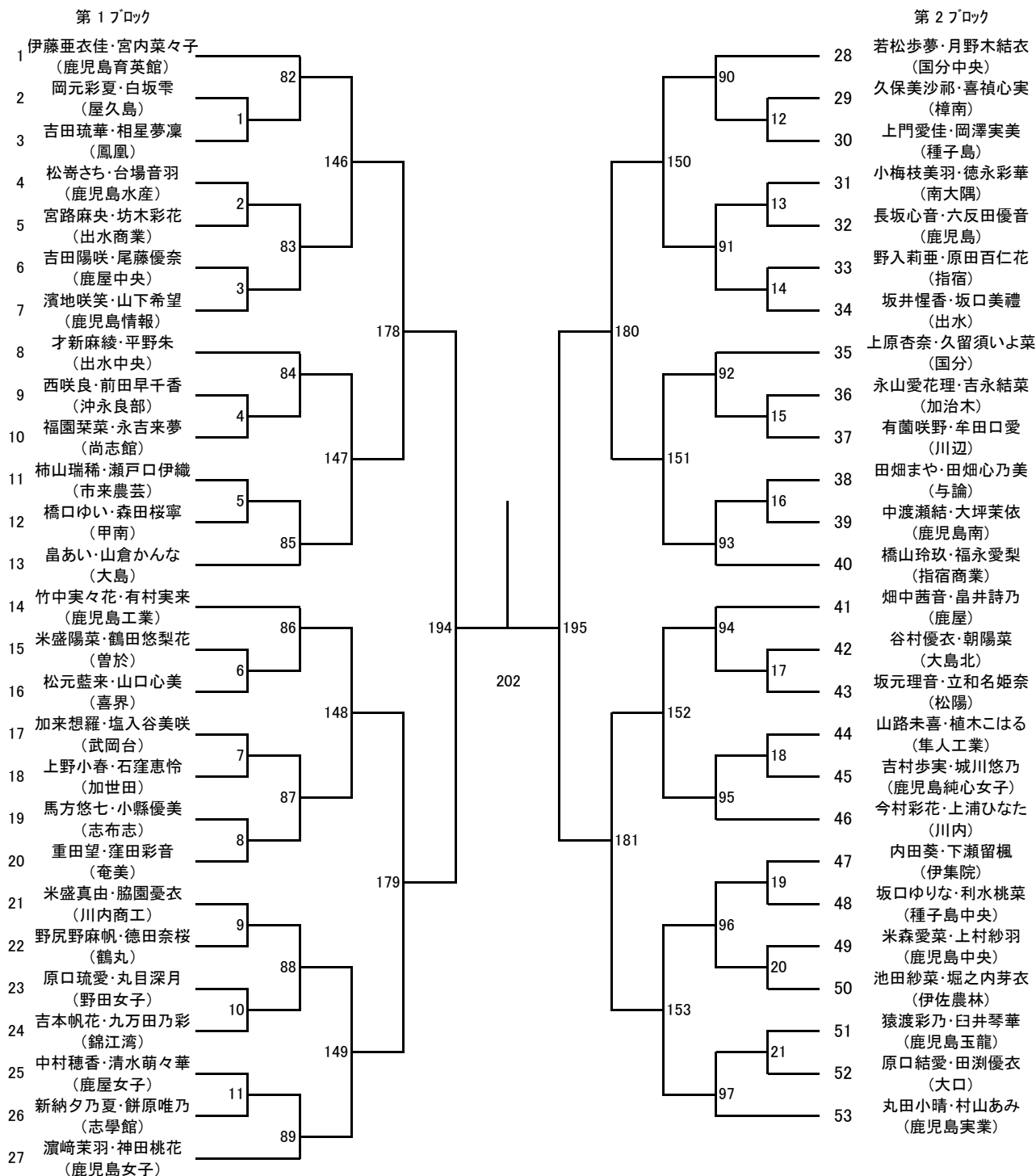


第7ブロック

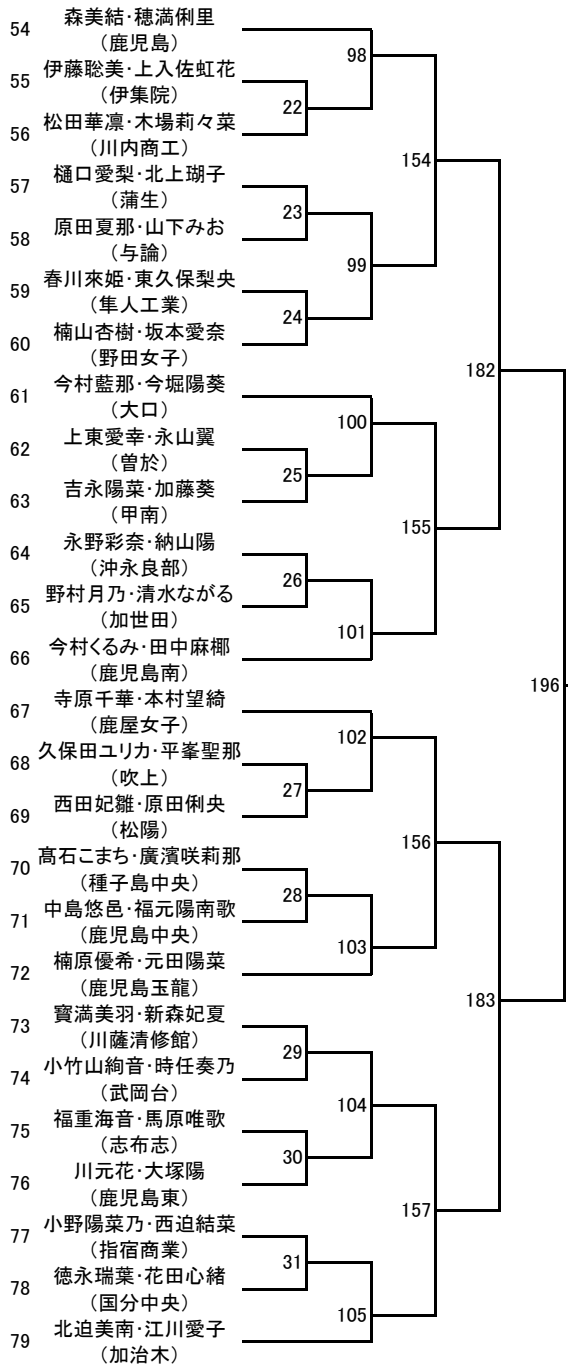
第8ブロック



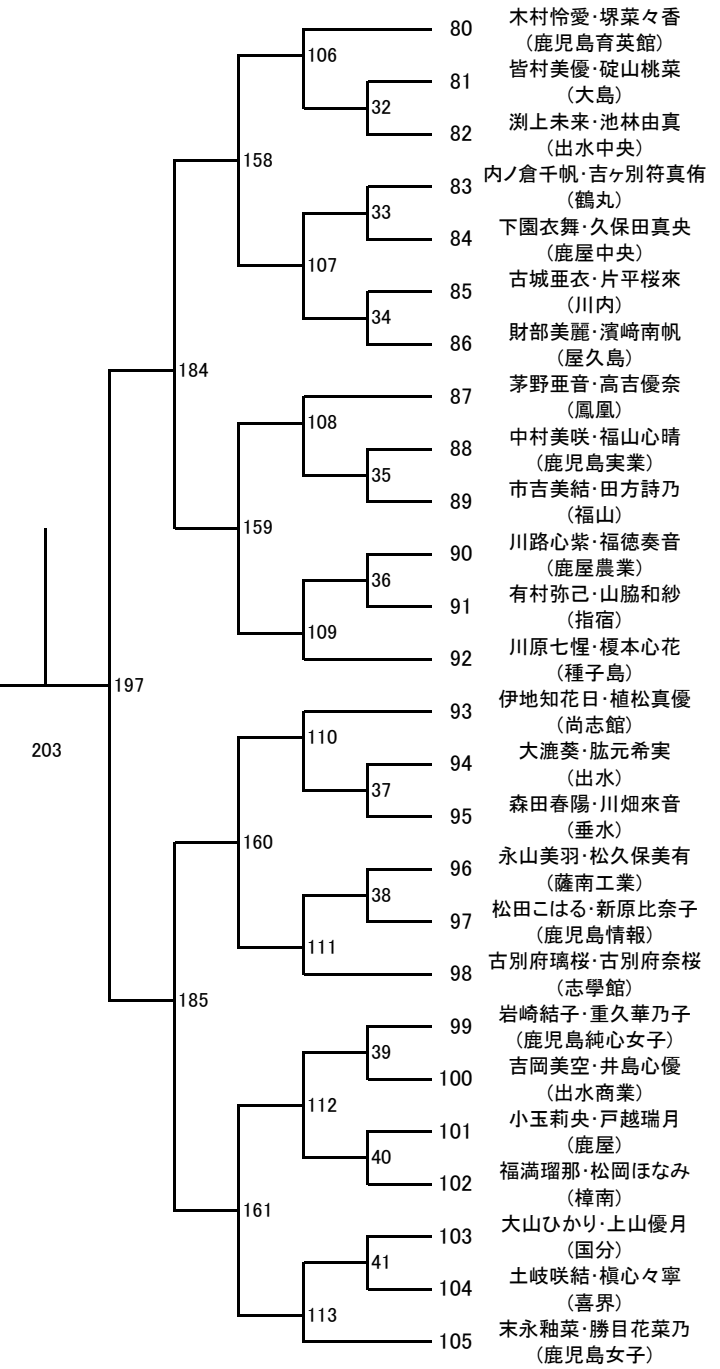
2026年度 高校総体：バドミントン：女子ダブルス



第3ブロック

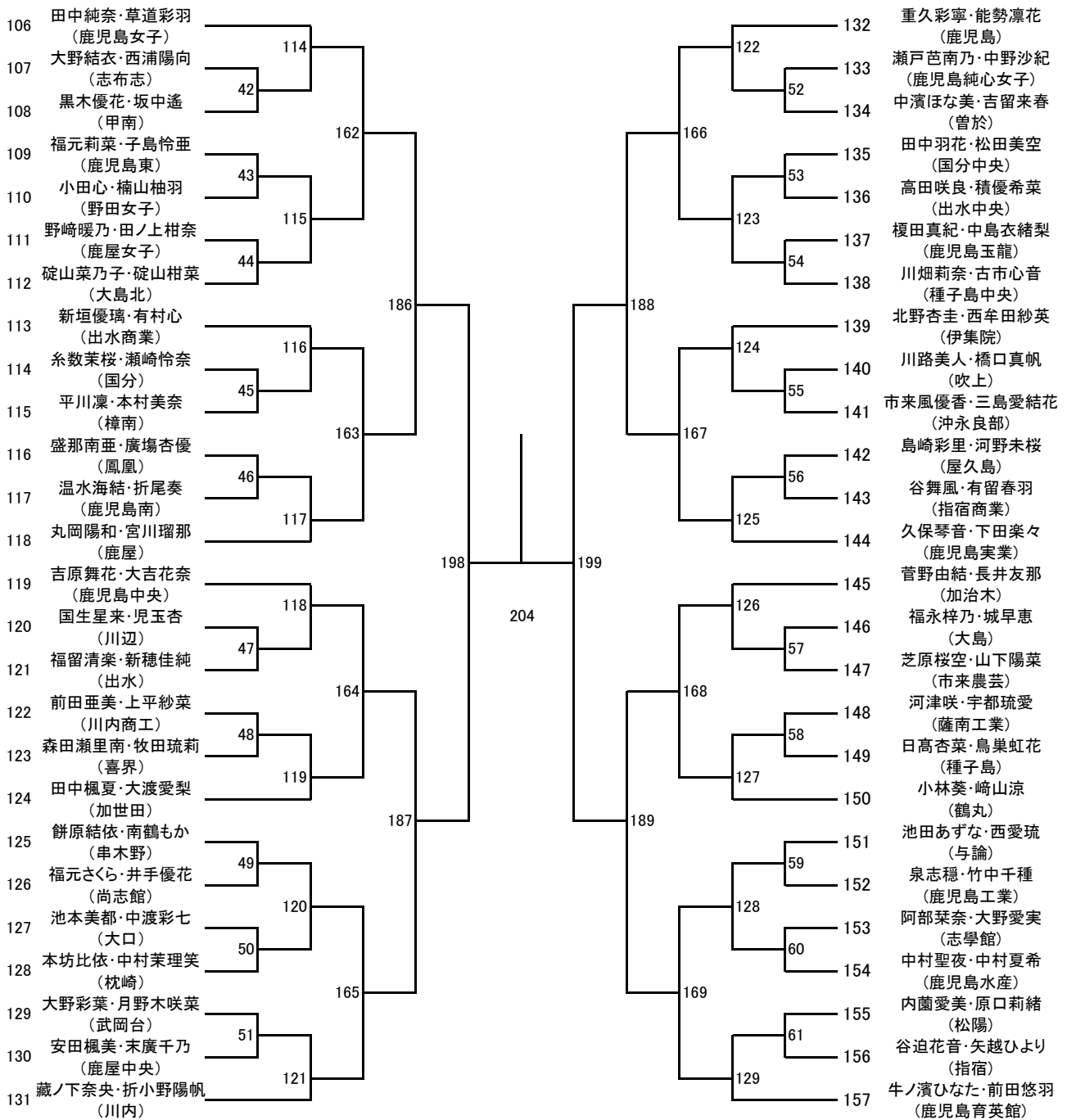


第4ブロック



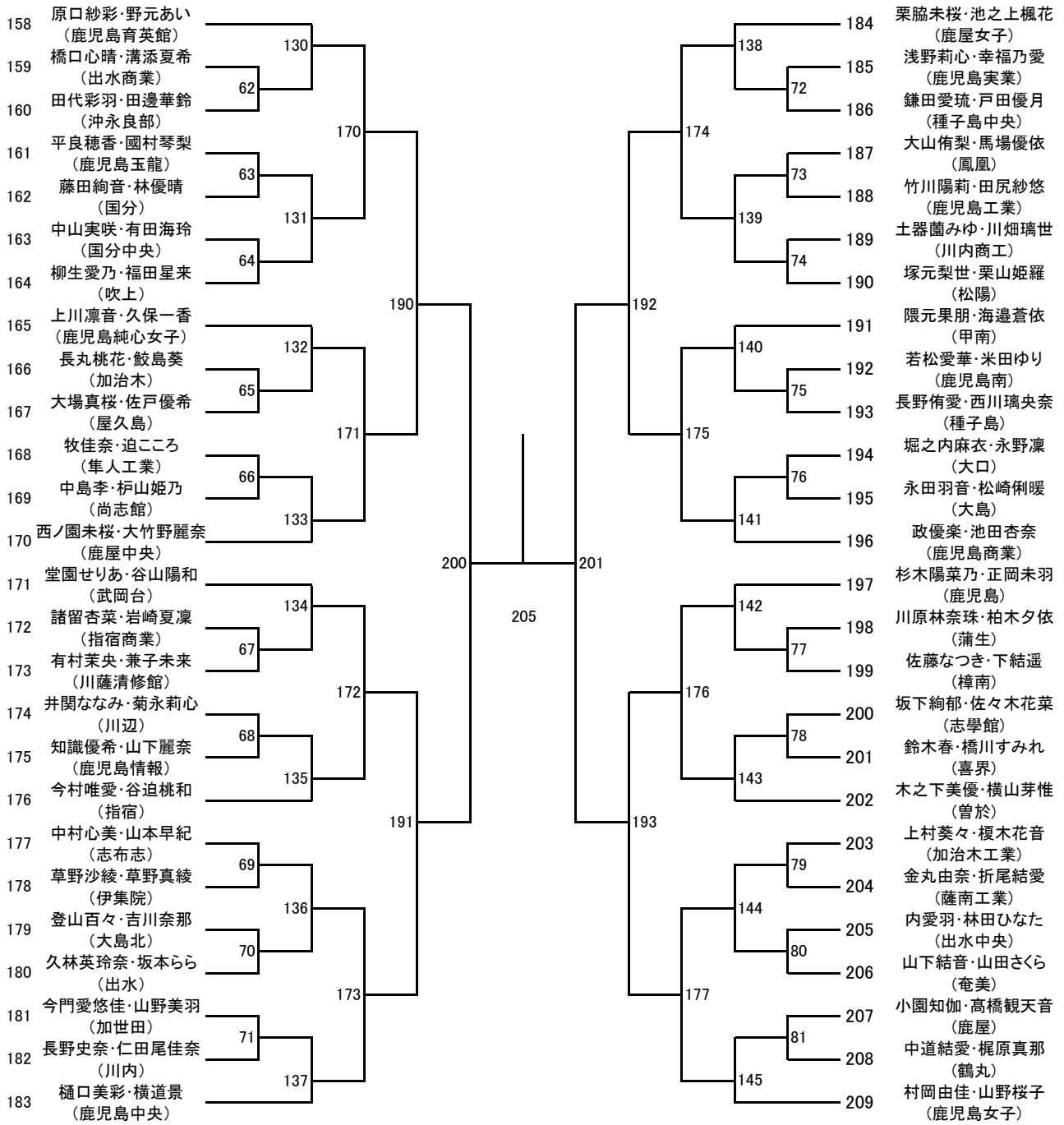
第5ブロック

第6ブロック

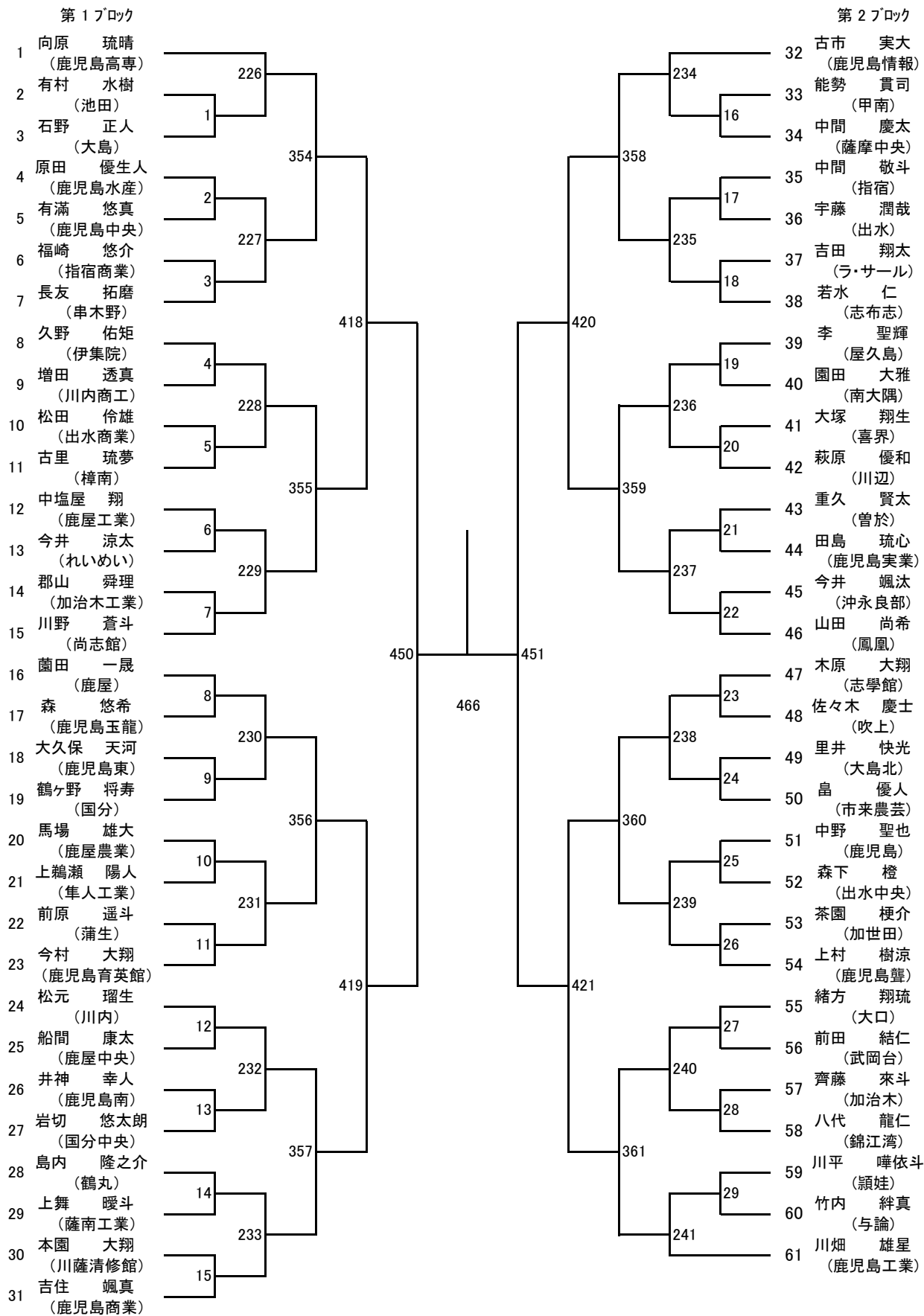


第7ブロック

第8ブロック

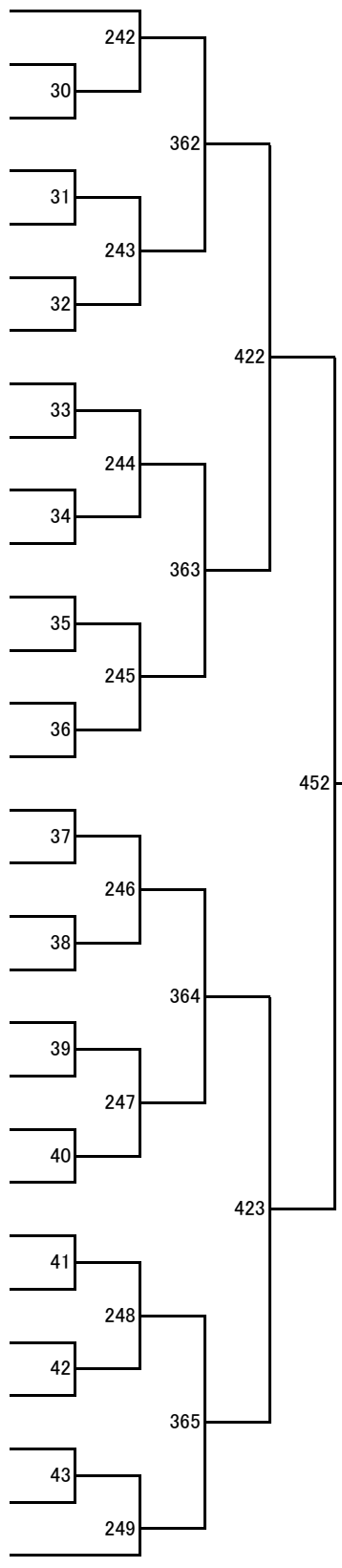


2026年度 高校総体：バドミントン：男子シングルス



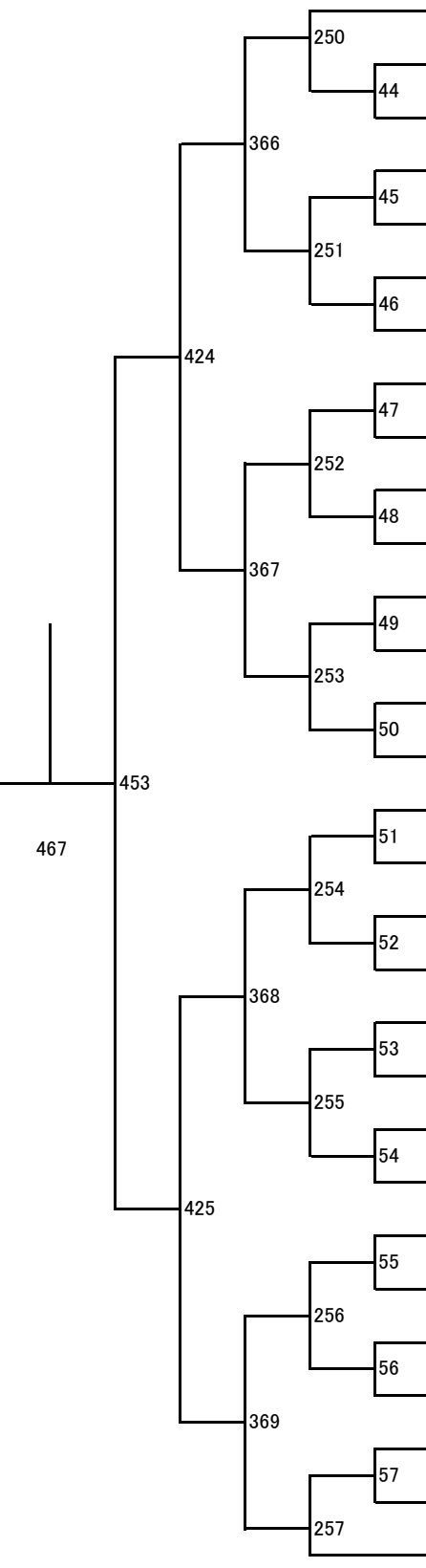
第3ブロック

- 62 鳩宿 瞬
(鶴丸)
- 63 谷下 慶志
(加治木)
- 64 久保 霸駆
(曾於)
- 65 峯山 竜之介
(鹿児島南)
- 66 迫中 仁
(鹿児島水産)
- 67 高橋 涼月
(志布志)
- 68 泉 怜志
(鹿児島工業)
- 69 坂井 陽斗
(串木野)
- 70 日高 直哉
(鹿児島情報)
- 71 田尻 大夢
(鹿児島東)
- 72 馬込 颯大
(穎娃)
- 73 園田 煌也
(南大隅)
- 74 町田 慎之助
(志學館)
- 75 白澤 冬明
(薩南工業)
- 76 米田 希夢
(武岡台)
- 77 上村 想
(加治木工業)
- 78 先間 耕矢
(沖永良部)
- 79 尾上 魁志
(錦江湾)
- 80 喜山 惺太
(与論)
- 81 福島 昊晟
(種子島中央)
- 82 坂口 貴洋
(伊集院)
- 83 小川 竣
(鹿屋工業)
- 84 勝下 晴喜
(鹿児島育英館)
- 85 右田 徠稀
(隼人工業)
- 86 池栗須 遼汰
(鹿屋中央)
- 87 中村 剛生
(鹿屋農業)
- 88 溝口 颯
(国分)
- 89 松田 玲月
(吹上)
- 90 新原 琥太郎
(尚志館)
- 91 田淵 幹馬
(鹿児島)



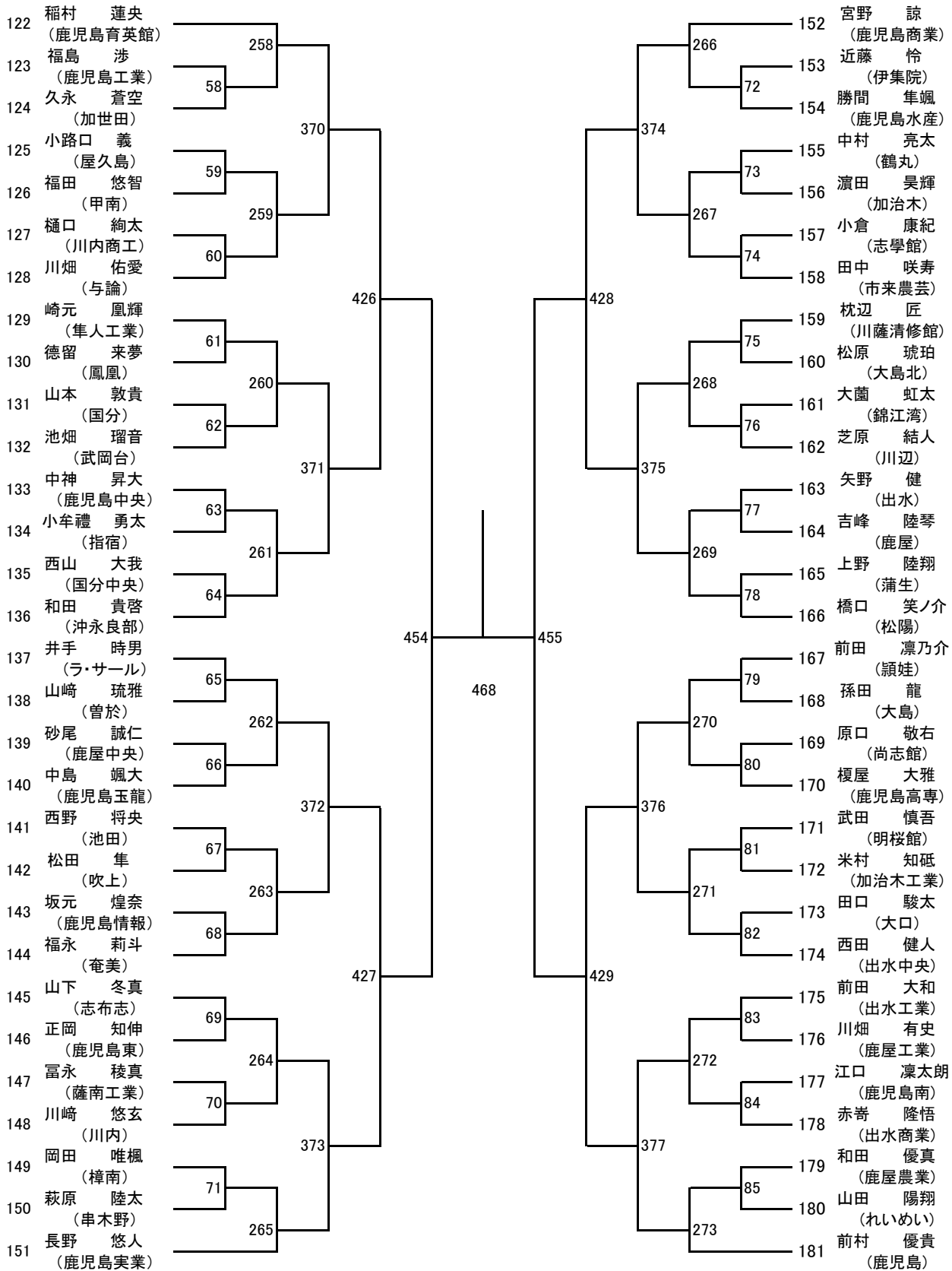
第4ブロック

- 92 榎並 厚希
(鹿児島実業)
- 93 寺師 海志
(大口明光学園)
- 94 福重 敦也
(串良商業)
- 95 池田 孟史
(明桜館)
- 96 川口 大舞
(大島)
- 97 宿利原 權
(市来農芸)
- 98 吉福 開
(鹿屋)
- 99 岩川 晃翔
(鹿児島玉龍)
- 100 竹本 圭佑
(川内)
- 101 原田 達哉
(ラ・サール)
- 102 中田 健琉
(鹿児島高専)
- 103 禧久 新
(甲南)
- 104 福島 太郎
(出水中央)
- 105 永田 ホア
(大島北)
- 106 平 一喬
(川内商工)
- 107 北川 寛人
(出水)
- 108 猪野 翔太郎
(樟南)
- 109 足立 光
(池田)
- 110 原田 理駆
(川辺)
- 111 島谷 燕太郎
(蒲生)
- 112 久保 匠矢
(加世田)
- 113 中渡瀬 寛太
(鳳凰)
- 114 吉田 蓮清
(鹿児島中央)
- 115 吉原 吏穂
(国分中央)
- 116 平山 海
(屋久島)
- 117 吉元 蓮
(指宿)
- 118 高橋 俊
(出水商業)
- 119 児玉 隆哉
(指宿商業)
- 120 品川 尊琉
(大口)
- 121 住吉 蓮史
(鹿児島商業)



第5ブロック

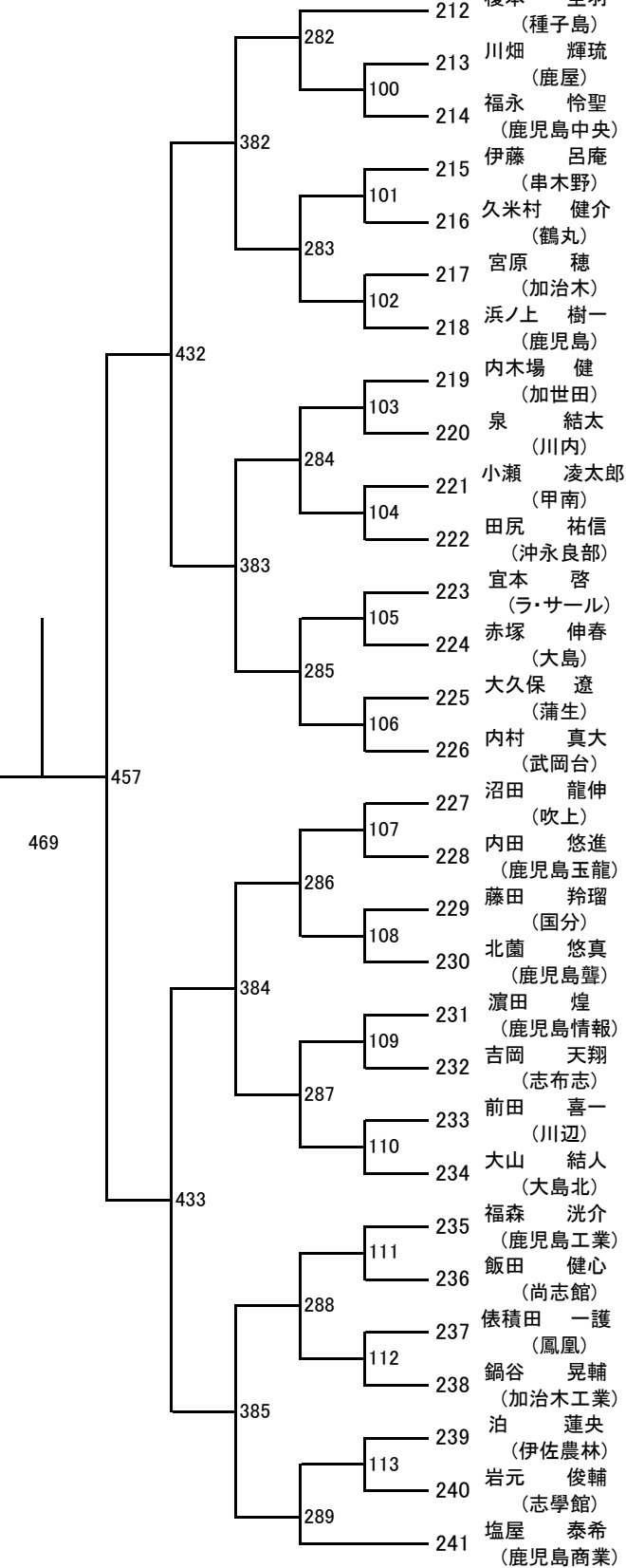
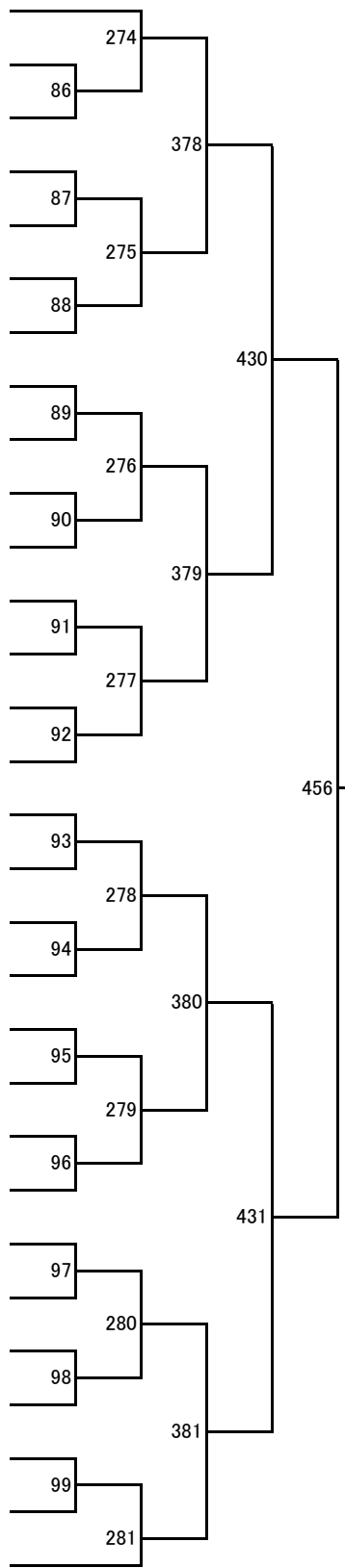
第6ブロック



第7ブロック

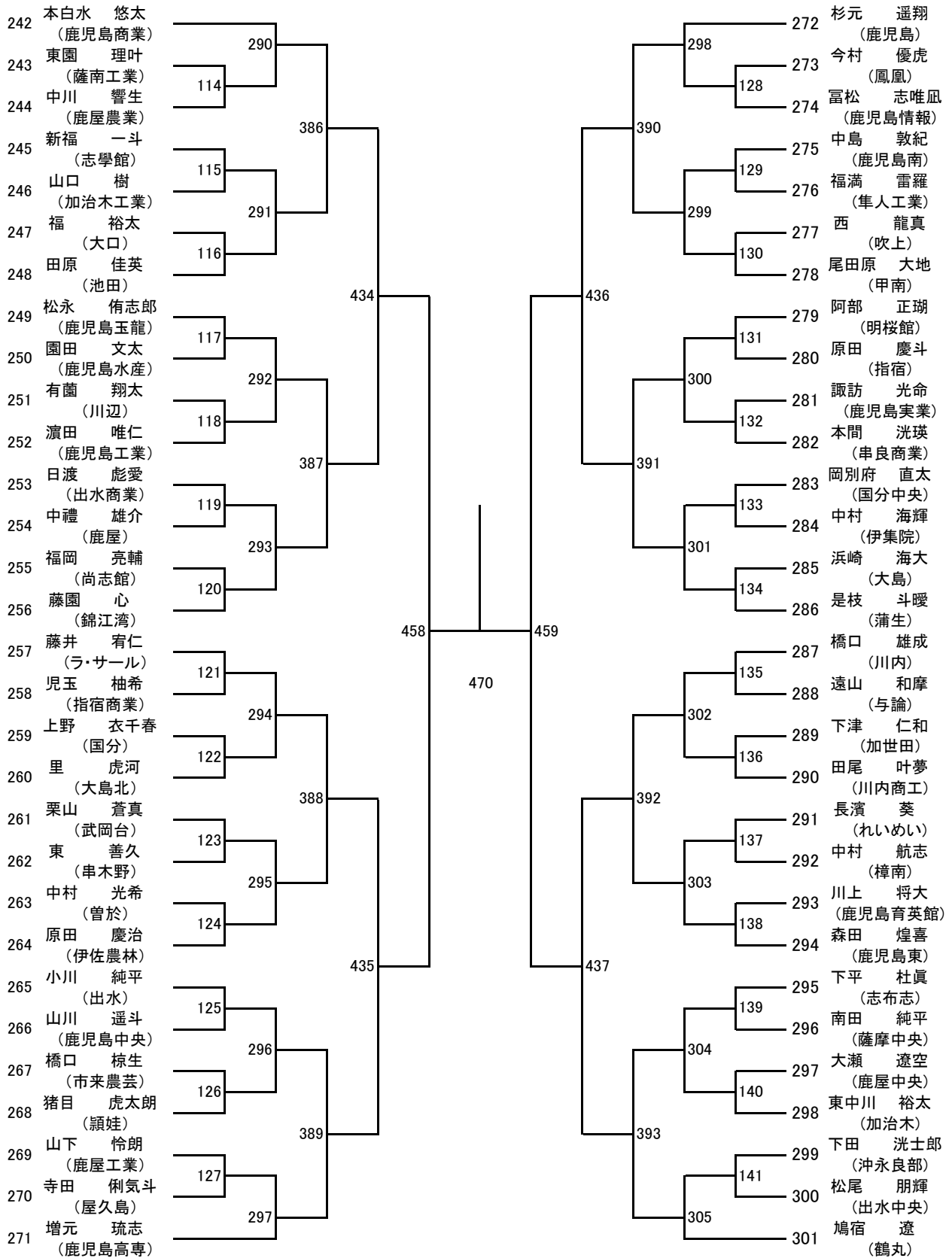
第8ブロック

- 182 吉永 悠人
(鹿児島実業)
- 183 今田 虎佑
(市来農芸)
- 184 幸得 琉俊
(喜界)
- 185 下高原 航
(指宿)
- 186 豊崎 尋仁
(串良商業)
- 187 中野 蓮斗
(川内商工)
- 188 田多園 空
(穎娃)
- 189 中村 一尊
(指宿商業)
- 190 河野 凌陽斗
(鹿屋工業)
- 191 高巢 裕也
(国分中央)
- 192 長沼 春希
(れいめい)
- 193 大廻 心人
(錦江湾)
- 194 三宅 蓮夕
(鶴翔)
- 195 溝上 翔大
(出水)
- 196 新村 百太郎
(曾於)
- 197 瀬尾 虎汰郎
(樟南)
- 198 二木 颯大
(鹿屋農業)
- 199 三宅 琉稀
(南大隅)
- 200 吉田 吏玖
(与論)
- 201 福原 幹也
(出水商業)
- 202 池松 海空
(伊集院)
- 203 山口 丈慶
(薩南工業)
- 204 市来 優心
(薩摩中央)
- 205 田之頭 健
(鹿屋中央)
- 206 楠生 悠月
(鹿児島南)
- 207 田中 禅
(鹿児島水産)
- 208 長坂 悠甫
(池田)
- 209 谷口 睡蓮
(明桜館)
- 210 中道 優太
(隼人工業)
- 211 橋口 寛史
(鹿児島高専)



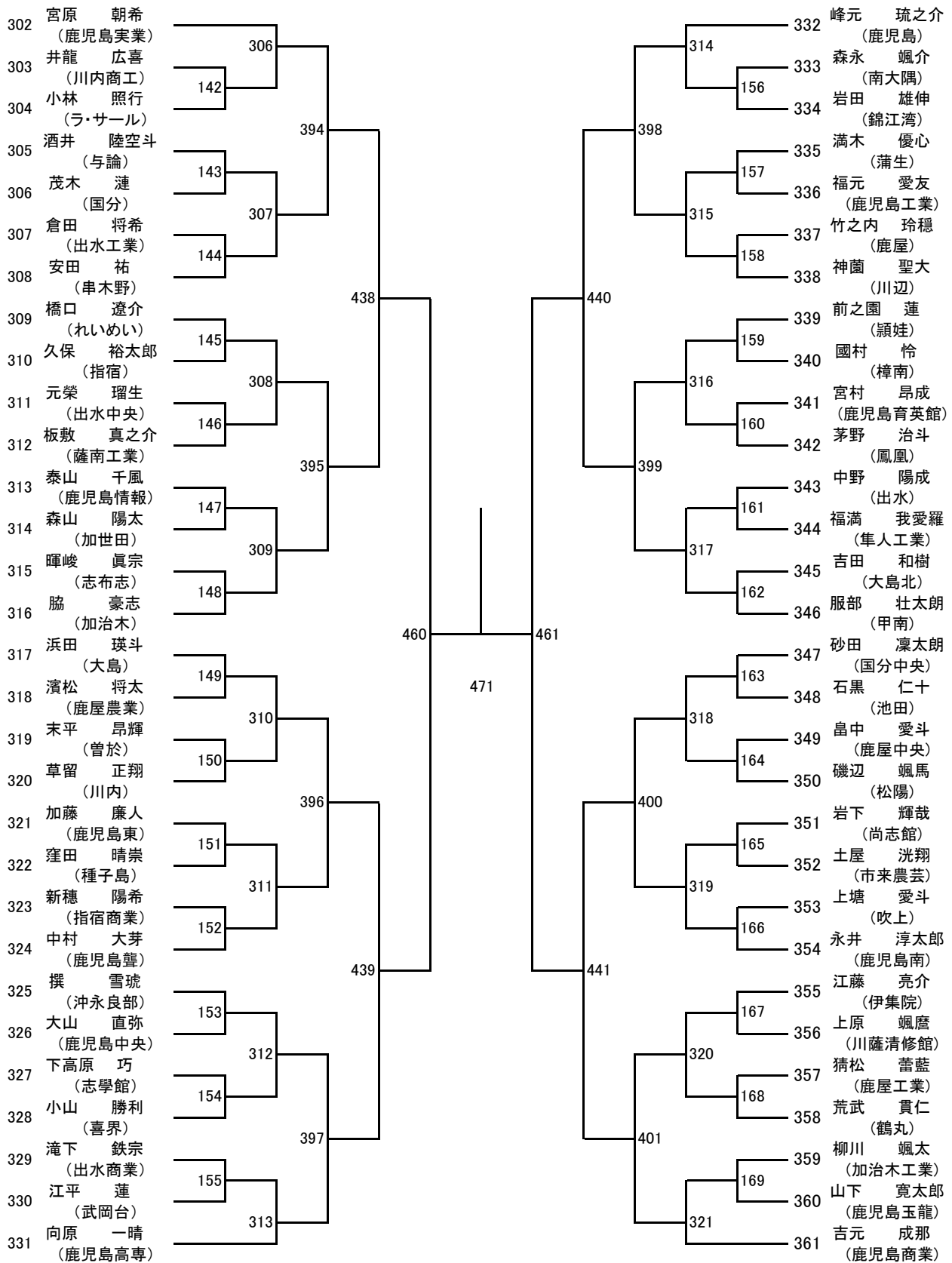
第 9 ブロック

第 10 ブロック



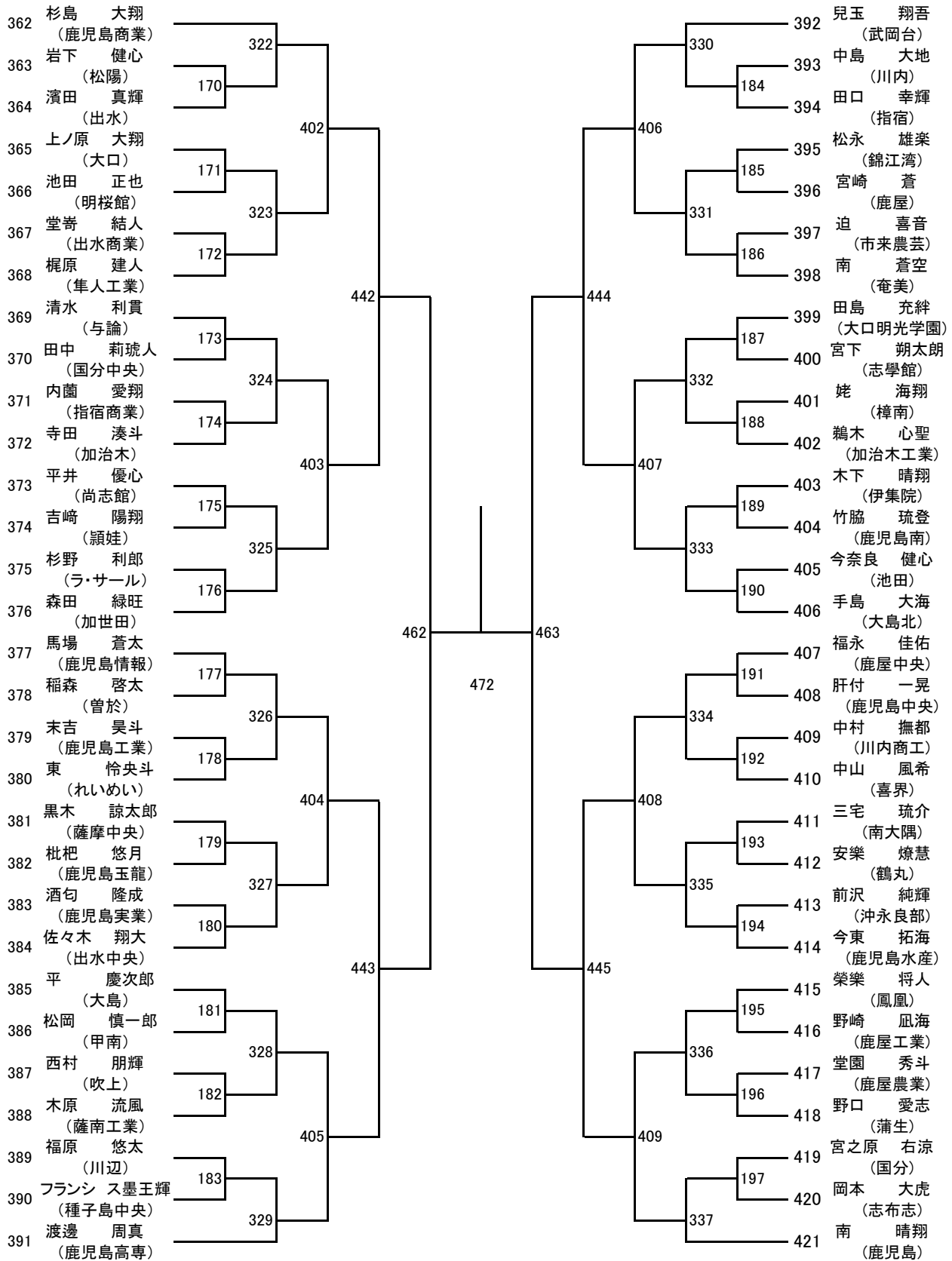
第 11 ブロック

第 12 ブロック



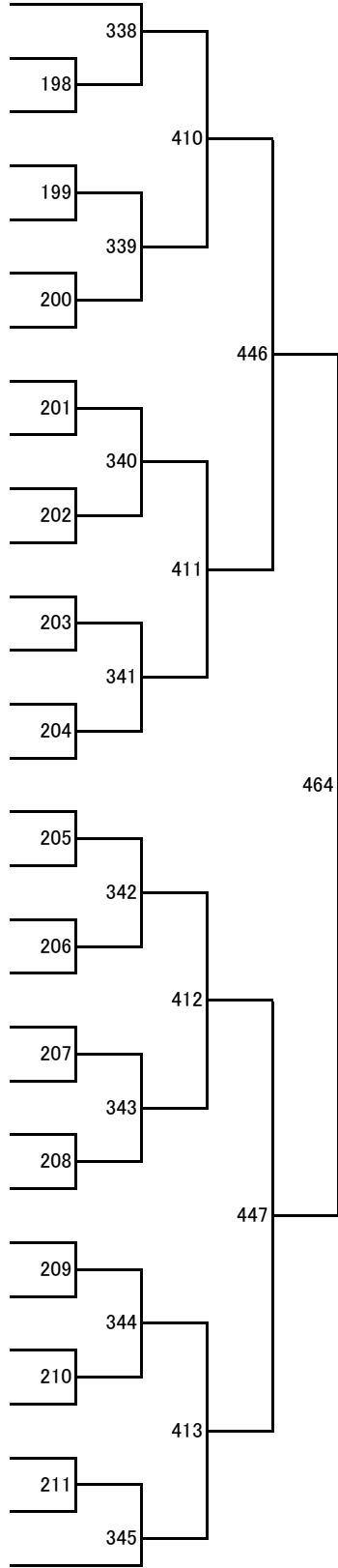
第 13 ブロック

第 14 ブロック



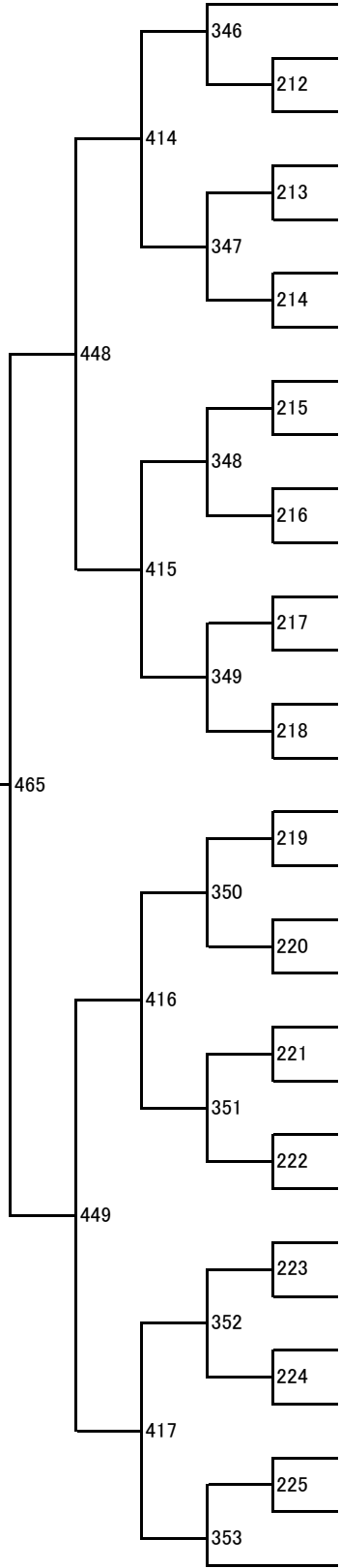
第 15 ブロック

- 422 柳 克弥 (鹿児島高専)
- 423 原 大獅 (鹿屋)
- 424 黒岩 優輝 (国分中央)
- 425 大野 比羅政 (出水商業)
- 426 谷口 瑛絆 (甲南)
- 427 落合 虹友 (加治木)
- 428 下曾山 巧 (指宿)
- 429 池之迫 大瑚 (南大隅)
- 430 田代 幸佑 (れいめい)
- 431 吉田 恵勝 (鹿児島玉龍)
- 432 浦本 悠圭 (川内商工)
- 433 清水 公獅郎 (鹿児島)
- 434 平窪 健成 (川薩清修館)
- 435 江崎 柁弥 (出水中央)
- 436 日高 功翔 (川辺)
- 437 伊藤 壮佑 (鹿児島育英館)
- 438 堂園 樹生 (樟南)
- 439 内村 鼓太郎 (志學館)
- 440 橋本 幸輔 (伊集院)
- 441 妹尾 知紀 (加治木工業)
- 442 篠原 徳明 (錦江湾)
- 443 高木 蹴斗 (出水)
- 444 吉永 瑞喜 (喜界)
- 445 加藤 千寛 (大島)
- 446 溝脇 亜優夢 (鹿児島情報)
- 447 子島 悠飛 (鹿児島中央)
- 448 山野 瑛斗 (川内)
- 449 小倉 礼央 (鹿児島南)
- 450 羽生 朔士 (蒲生)
- 451 原口 琉希 (鹿屋工業)

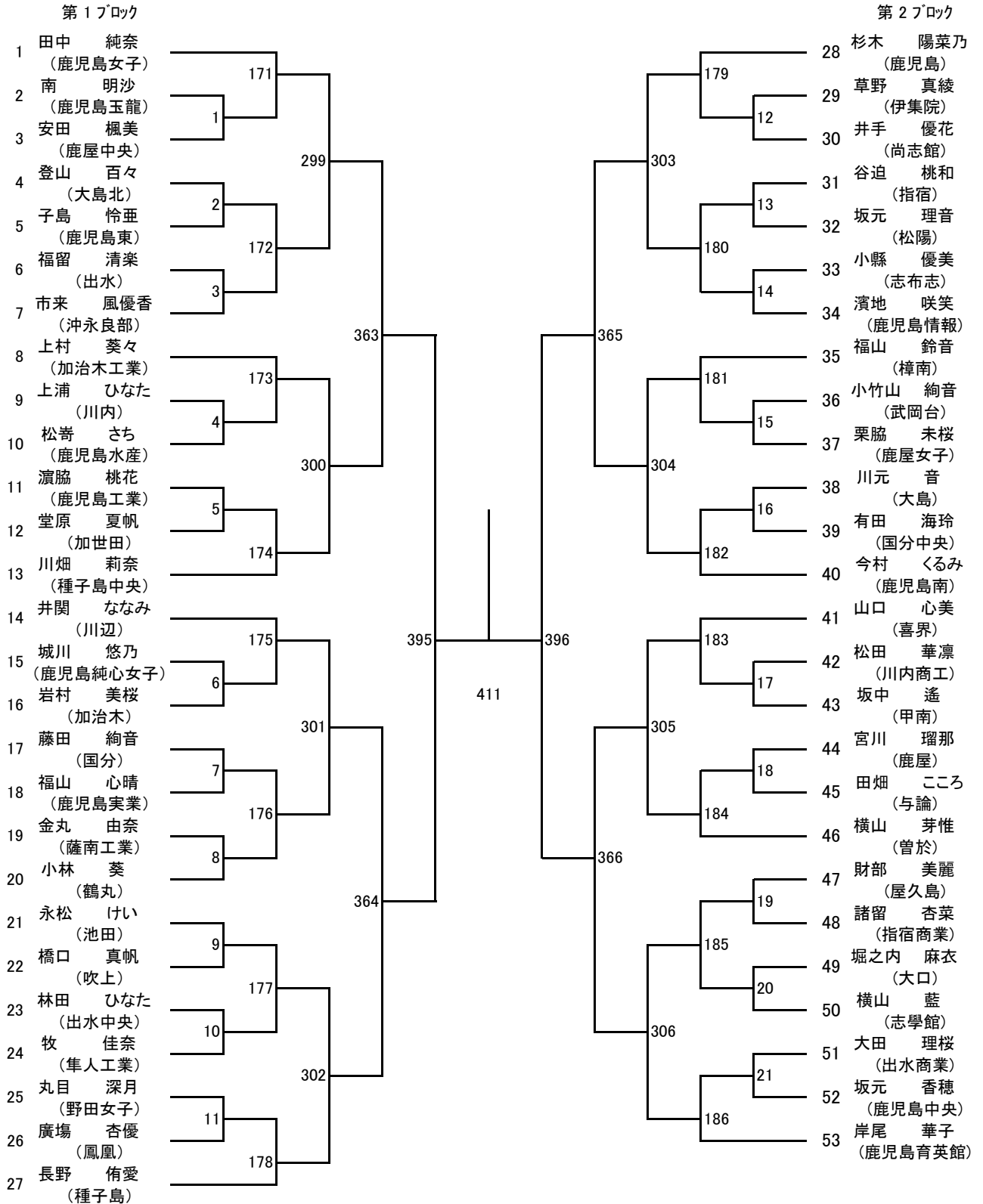


第 16 ブロック

- 452 大久保 明憲 (鹿児島実業)
- 453 肥後 太輔 (大島北)
- 454 鹿間 優悟 (鹿屋中央)
- 455 中村 倅輝 (隼人工業)
- 456 中井 真士 (吹上)
- 457 肥前 宏希 (串木野)
- 458 菌田 怜旺 (池田)
- 459 松崎 蒼太 (鹿児島工業)
- 460 倉野 伶央 (鹿児島水産)
- 461 清水 偉大 (鳳凰)
- 462 毛利 玲雄 (屋久島)
- 463 山口 樹 (国分)
- 464 尾崎 真心 (ラ・サール)
- 465 林 翔真 (鹿児島東)
- 466 村尾 悠河 (鹿屋農業)
- 467 小屋 大貴 (志布志)
- 468 高吉 樹矢 (市来農芸)
- 469 前村 優斗 (額娃)
- 470 福田 夢冴史 (武岡台)
- 471 古波倉 一哲 (沖永良部)
- 472 貴島 天翔 (大口)
- 473 中村 颯斗 (与論)
- 474 石原 玲桜 (薩南工業)
- 475 福元 珠吏 (山川)
- 476 小濱 大志 (尚志館)
- 477 坂元 武士 (曾於)
- 478 濱崎 春輝 (鹿児島聳)
- 479 福島 大晴 (鶴丸)
- 480 久永 永遠 (加世田)
- 481 村岡 翔汰 (鹿児島商業)

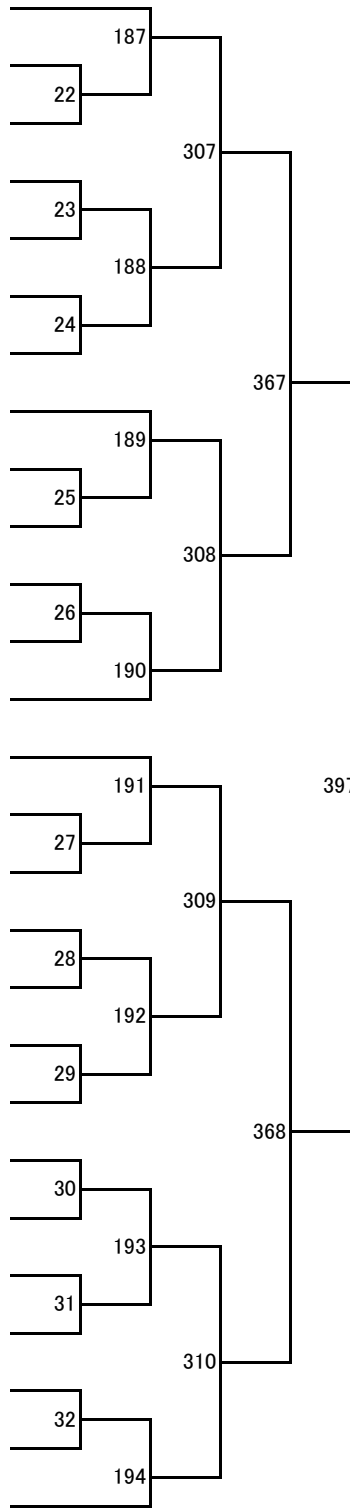


2026年度 高校総体：バドミントン：女子シングルス



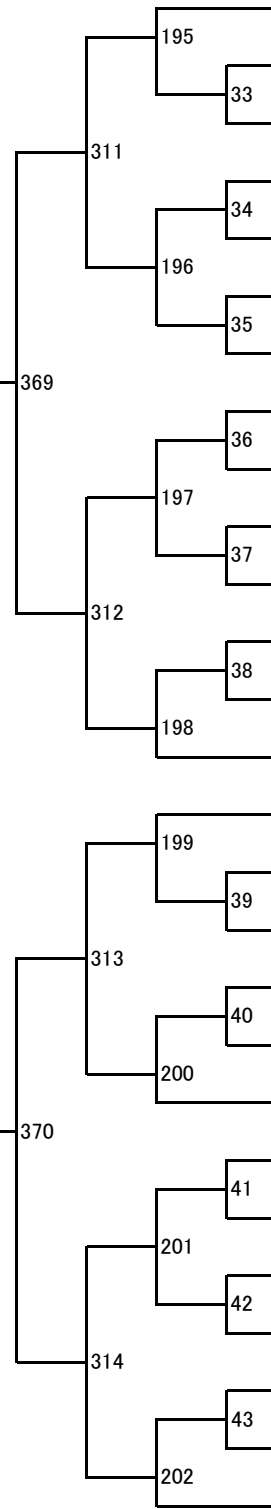
第3ブロック

- 54 村山 あみ
(鹿児島実業)
- 55 西浦 陽向
(志布志)
- 56 鮫島 美結
(加世田)
- 57 芝原 桜空
(市来農芸)
- 58 中村 菜理笑
(枕崎)
- 59 上東 愛幸
(曾於)
- 60 日高 杏菜
(種子島)
- 61 福元 陽南歌
(鹿児島中央)
- 62 山下 麗奈
(鹿児島情報)
- 63 田代 彩羽
(沖永良部)
- 64 野崎 暖乃
(鹿屋女子)
- 65 鮫島 結衣花
(川辺)
- 66 楠山 杏樹
(野田女子)
- 67 神田 桃花
(鹿児島女子)
- 68 上入佐 虹花
(伊集院)
- 69 前田 亜美
(川内商工)
- 70 隈元 果朋
(甲南)
- 71 今堀 陽葵
(大口)
- 72 窪田 彩音
(奄美)
- 73 餅原 結依
(串木野)
- 74 茅野 亜音
(鳳凰)
- 75 長井 友那
(加治木)
- 76 折尾 姫愛
(鹿児島水産)
- 77 久保田 ユリカ
(吹上)
- 78 那須 玲奈
(鹿屋)
- 79 岡元 彩夏
(屋久島)
- 80 山倉 かな
(大島)



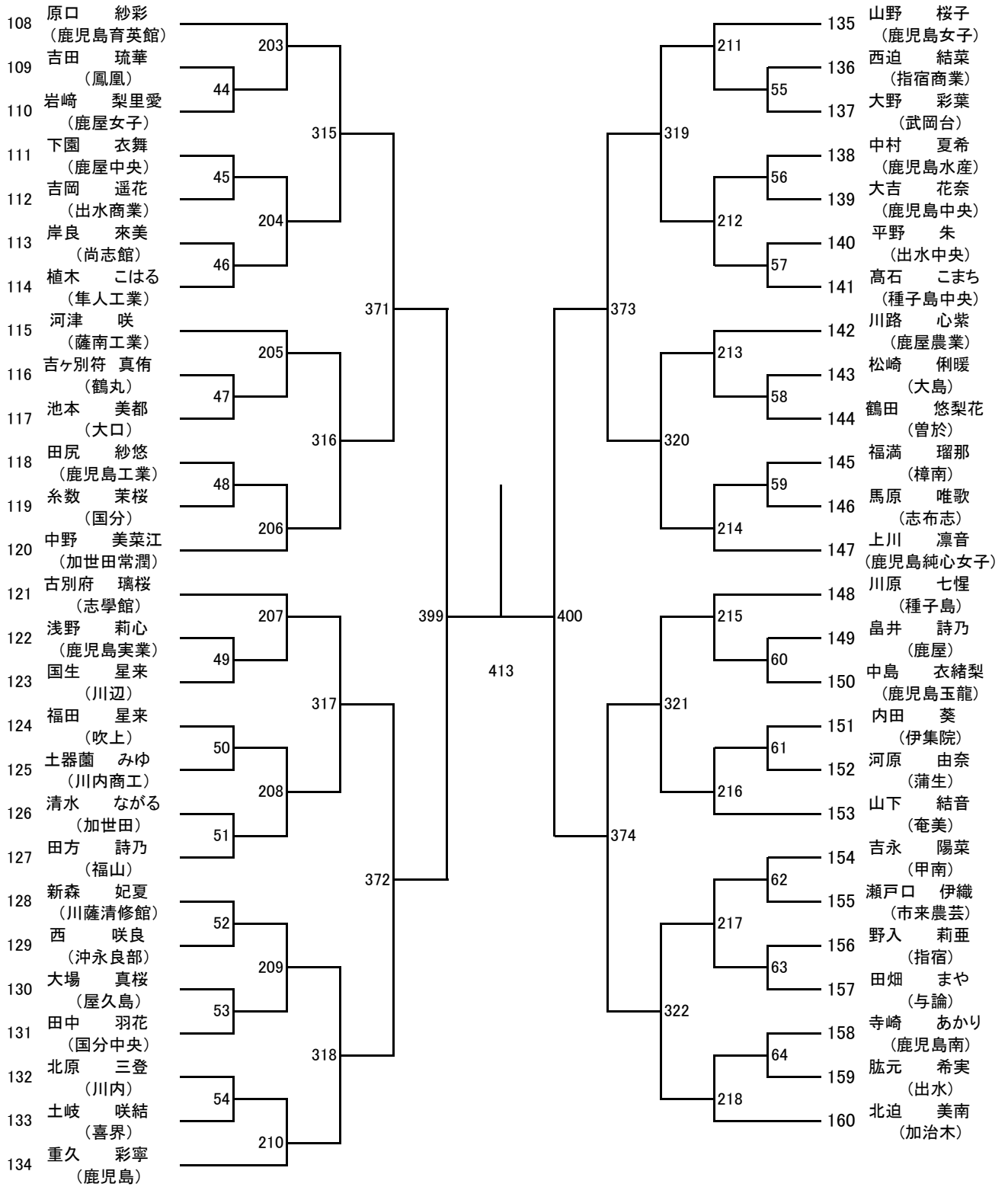
第4ブロック

- 81 堂園 せりあ
(武岡台)
- 82 有村 菜央
(川薩清修館)
- 83 友松 愛加里
(鹿児島純心女子)
- 84 上原 杏奈
(国分)
- 85 坊木 彩花
(出水商業)
- 86 永吉 来夢
(尚志館)
- 87 温水 海結
(鹿児島南)
- 88 月野木 結衣
(国分中央)
- 89 坂井 惺香
(出水)
- 90 碓山 柑菜
(大島北)
- 91 北上 瑚子
(蒲生)
- 92 有留 春羽
(指宿商業)
- 93 末廣 沙羅
(志學館)
- 94 森 美結
(鹿児島)
- 95 楠原 優希
(鹿児島玉龍)
- 96 長野 史奈
(川内)
- 97 竹中 千種
(鹿児島工業)
- 98 隈元 千紗
(樟南)
- 99 牧田 琉莉
(喜界)
- 100 内菌 愛美
(松陽)
- 101 大竹野 麗奈
(鹿屋中央)
- 102 徳田 奈桜
(鶴丸)
- 103 高田 咲良
(出水中央)
- 104 西 愛琉
(与論)
- 105 矢越 ひより
(指宿)
- 106 田中 心晴
(種子島中央)
- 107 宮内 菜々子
(鹿児島育英館)



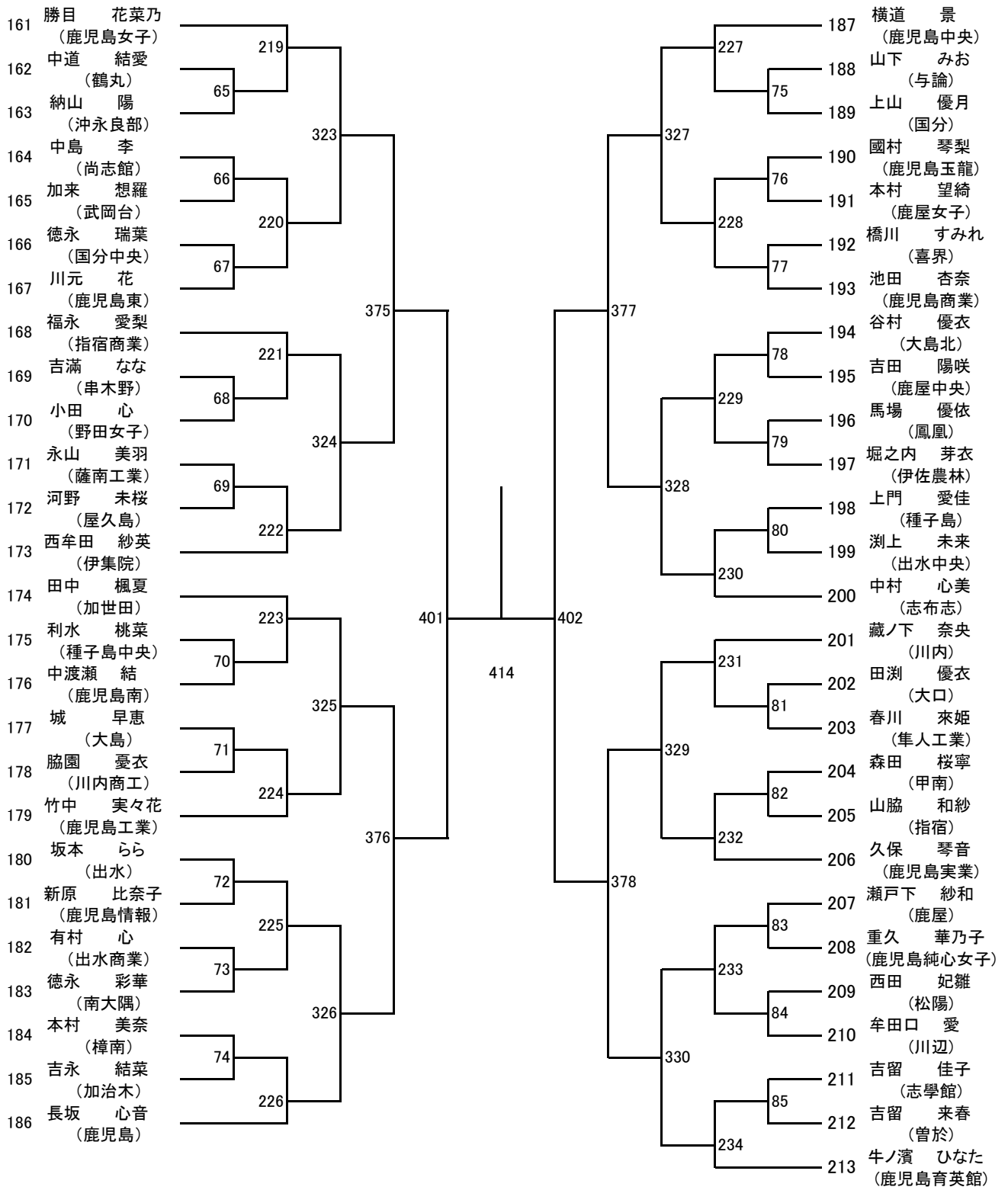
第5ブロック

第6ブロック



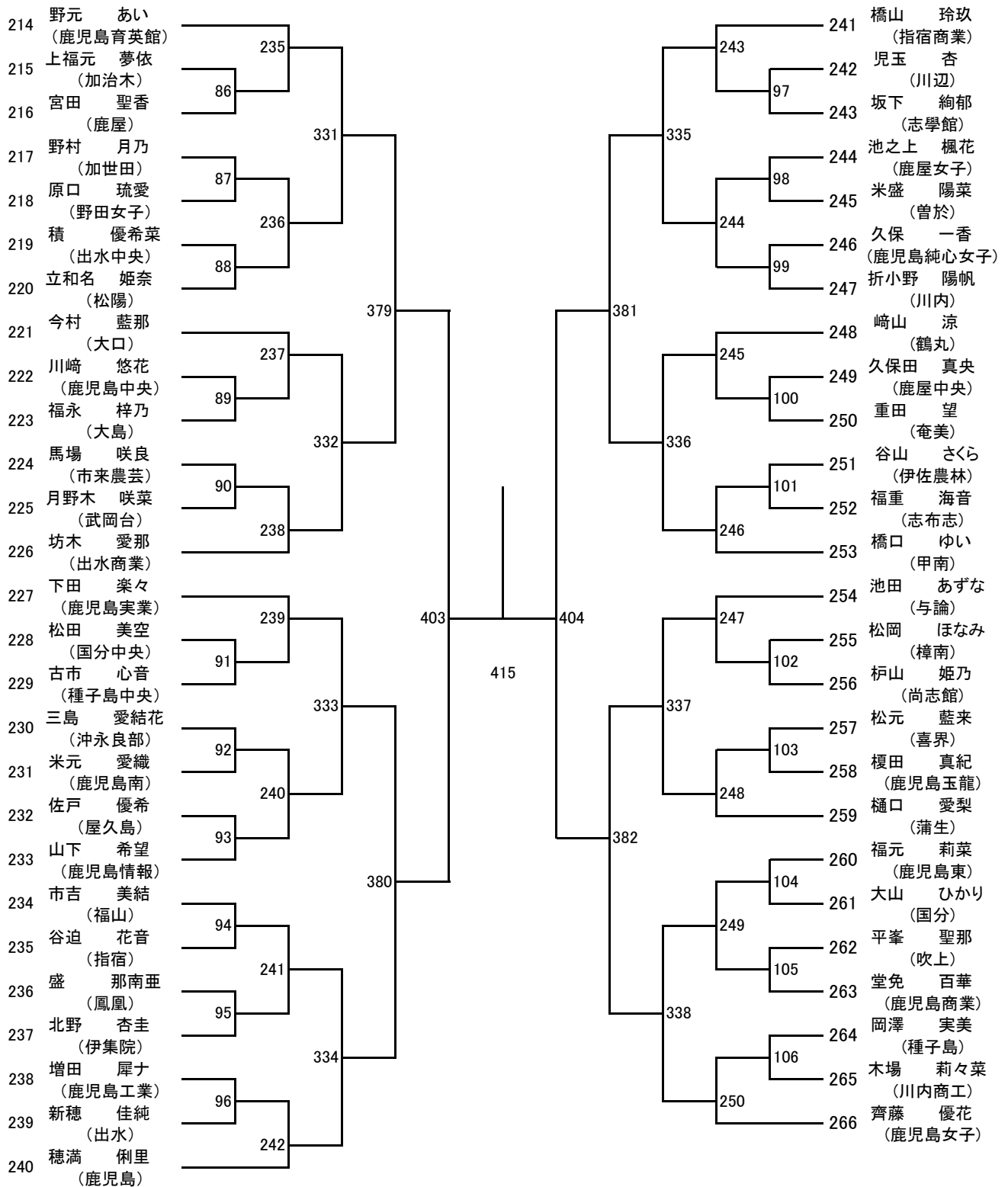
第7ブロック

第8ブロック



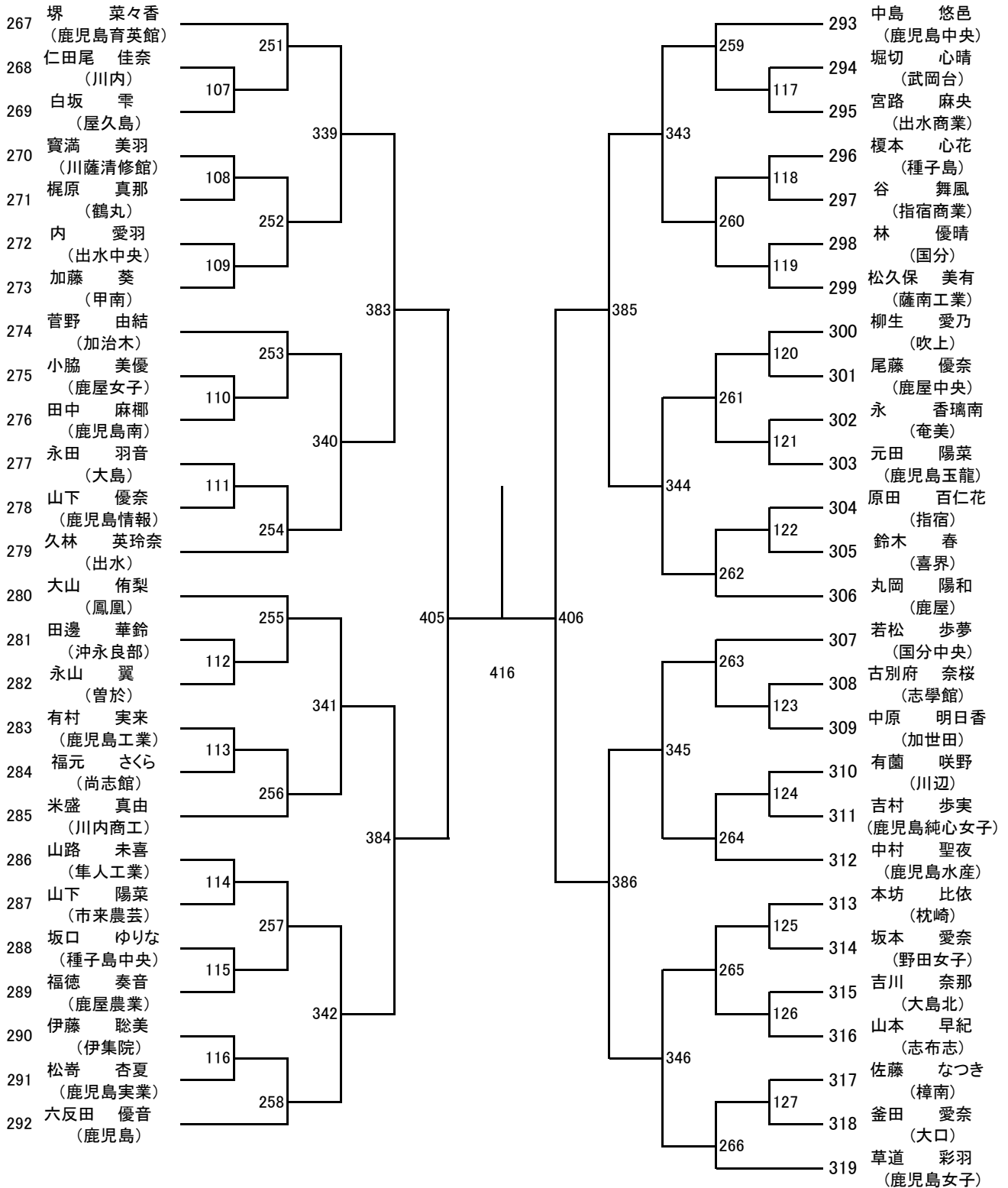
第9ブロック

第10ブロック



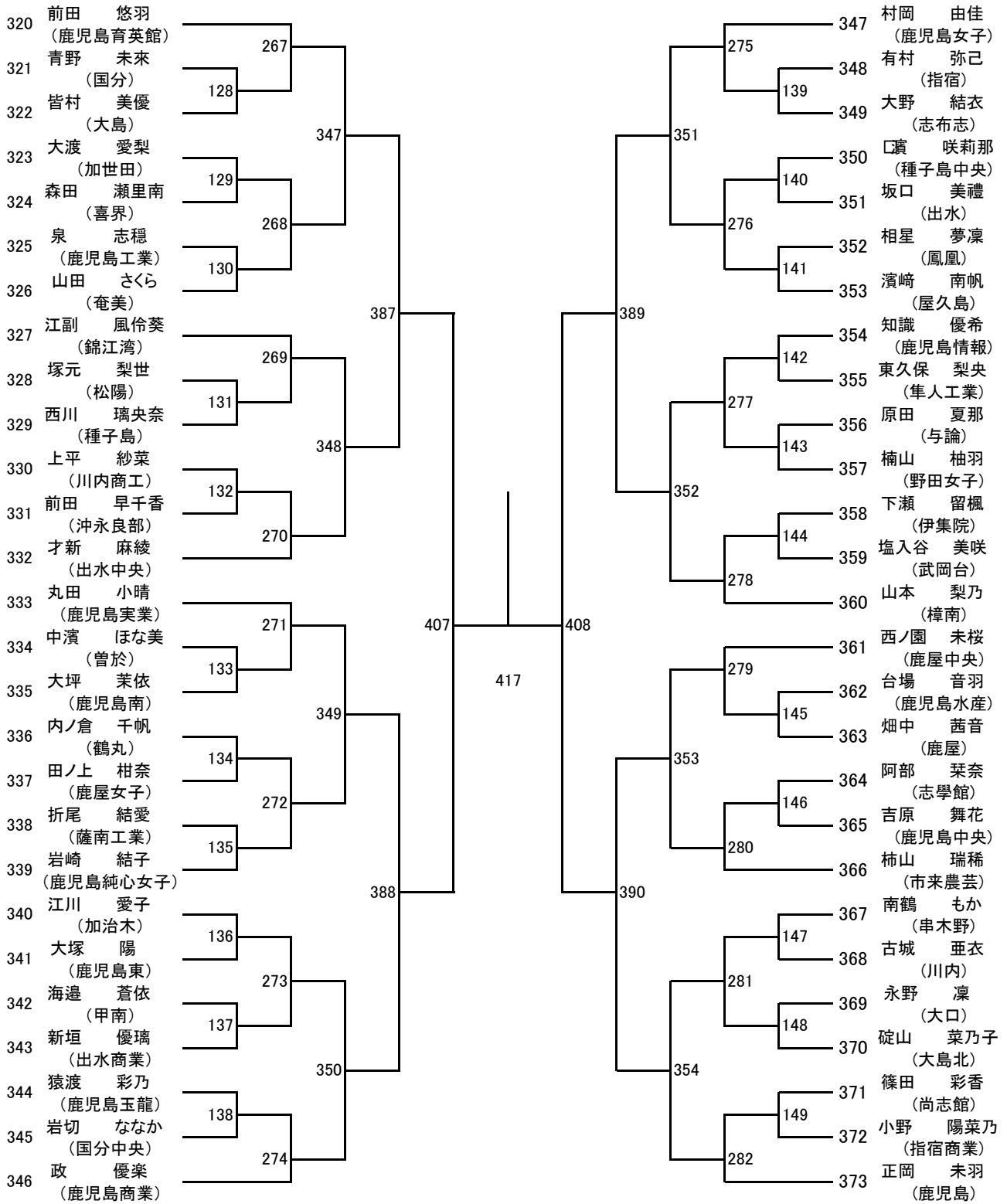
第 11 ブロック

第 12 ブロック



第 13 ブロック

第 14 ブロック



第 15 ブロック

第 16 ブロック

