

第59回鹿児島県高等学校バドミントン競技大会の運営について

- 1 期日・会場 5月29日（水）～6月1日（土）
 男子：南栄リース桜島アリーナ・補助館
 女子：29・30日 吹上浜公園体育館
 31・1日 南栄リース桜島アリーナ・補助館

2 日程

1日目	監督会議 開会式 競技開始	9:00 9:20 9:30	団体：3回戦，ダブルス：1～4回戦
2日目	競技開始	9:00	団体：4回戦（準々決勝）～決勝・シード決 ダブルス：5回戦・準々決勝 シングルス：1～3回戦
3日目	競技開始	9:00	シングルス：4～6回戦 ダブルス：準決勝・決勝
4日目	競技開始	9:00	シングルス準々決勝～決勝・シード決

※監督会議会場 男子：南栄リース桜島アリーナ補助館 女子：吹上浜公園体育館フロア

3 競技方法

	団体戦	個人ダブルス	個人戦シングルス
21点1ゲーム（延長あり）	1回戦～4回戦 （準々決勝）まで	1回戦～5回戦まで	1回戦～5回戦まで
正式ゲーム	準決勝～	6回戦（準々決勝）～	6回戦（ベスト16）～

※団体戦は、3点先取とし、勝敗決定後の試合は行いません。

※正式ゲームからの回戦統一は進行状況により判断します。

4 確認事項

- インプレー時以外のコーチングを認めます。**指定人数以外は2階から観戦**して下さい。
- タイムテーブルより進行が早くなった場合でも、コール後、5分以内にコートに集合しないときは棄権となる場合があります。
- 競技中は**校名入りの背面マークを着用**してください。略称校名、校章等（胸入れ・袖入れ）のプリントは全国高体連専門部HPの資料を確認してください。

5 日本バドミントン協会登録等について

- 本大会の参加については、**団体登録・個人登録**が義務付けられています。（県バドミントン協会HP参照）
- プログラム代金・団体戦参加校負担金（1校1,000円）**については、1日目の11時から本部で徴収いたします。

6 感染症、怪我について

- 生徒の体調管理等については、引率者が責任を持って対処してください。
- 怪我の生徒が発生した場合、**本部まで必ず報告してください。**
- 感染症予防対策のため、手洗い、うがいを徹底してください。

7 その他

- 体育館シューズと外履きとの区別（外履きを玄関に放置しない）を守ってください。
- ペットボトル・弁当ゴミなどは、各自で持ち帰ってください。
- 貴重品等の管理については学校ごとの管理をお願いします。
- 従来と異なる変則的な進行となります。間違いのないように注意してください。

タイムテーブル 2日目 5月30日(木)

南栄リース桜島アリーナ

初戦審判		9:00		9:30		10:30		11:30		13:00		14:00																																																																																																																																																																																																																																																																																																																																																																																																																											
本館	1	※団体戦該当校以外を割り当てます	BT	54	58 (正式)	BT	60 決勝 (正式)	BD	220 226 228	73 85 97 109 121 133 231 243 255 267 279 291 303 359 371 383 395	221 227 229	74 86 98 110 122 134 232 244 256 268 280 292 304 360 372 384 396																																																																																																																																																																																																																																																																																																																																																																																																																											
	2												55	59 (正式)	BT	61 3決 (正式)	BD	222	230	75 87 99 111 123 135 233 245 257 269 281 293 305 361 373 385 397																																																																																																																																																																																																																																																																																																																																																																																																																			
	3																				56	1 7 13 19 25 31 37 43 49 55 61 67 79 91 103 115 127 139 237 249 261 273 285 297 309 365 377 389	223	231	76 88 100 112 124 136 234 246 258 270 282 294 306 362 374 386 396																																																																																																																																																																																																																																																																																																																																																																																																														
	4			57	2 8 14 20 26 32 38 44 50 56 62 68 80 92 104 116 128 140 238 250 262 274 286 298 310 366 378 390	224	(正式)	77 89 101 113 125 137 235 247 259 271 283 295 307 363 375 387																																																																																																																																																																																																																																																																																																																																																																																																																															
	5								3 9 15 21 27 33 39 45 51 57 63 69 81 93 105 117 129 141 239 251 263 275 287 299 367 379 391	225		78 90 102 114 126 138 236 248 260 272 284 296 308 364 376 388																																																																																																																																																																																																																																																																																																																																																																																																																											
	6												4 10 16 22 28 34 40 46 52 58 64 70 82 94 106 118 130 142 240 252 264 276 288 300 368 380 392			79 91 103 115 127 139 237 249 261 273 285 297 309 365 377 389																																																																																																																																																																																																																																																																																																																																																																																																																							
	7		5 11 17 23 29 35 41 47 53 59 65 71 83 95 107 119 131 143 241 253 265 277 289 301 369 381 393			80 92 104 116 128 140 238 250 262 274 286 298 310 366 378 390																																																																																																																																																																																																																																																																																																																																																																																																																																	
	8						6 12 18 24 30 36 42 48 54 60 66 72 84 96 108 120 132 144 242 254 266 278 290 302 370 382 394			81 93 105 117 129 141 239 251 263 275 287 299 367 379 391																																																																																																																																																																																																																																																																																																																																																																																																																													
	9										10	11	12	13	14	15	16	17	18	19	20	21	22	23	24	25	26	27	28	29	30	31	32	33	34	35	36	37	38	39	40	41	42	43	44	45	46	47	48	49	50	51	52	53	54	55	56	57	58	59	60	61	62	63	64	65	66	67	68	69	70	71	72	73	74	75	76	77	78	79	80	81	82	83	84	85	86	87	88	89	90	91	92	93	94	95	96	97	98	99	100	101	102	103	104	105	106	107	108	109	110	111	112	113	114	115	116	117	118	119	120	121	122	123	124	125	126	127	128	129	130	131	132	133	134	135	136	137	138	139	140	141	142	143	144	145	146	147	148	149	150	151	152	153	154	155	156	157	158	159	160	161	162	163	164	165	166	167	168	169	170	171	172	173	174	175	176	177	178	179	180	181	182	183	184	185	186	187	188	189	190	191	192	193	194	195	196	197	198	199	200	201	202	203	204	205	206	207	208	209	210	211	212	213	214	215	216	217	218	219	220	221	222	223	224	225	226	227	228	229	230	231	232	233	234	235	236	237	238	239	240	241	242	243	244	245	246	247	248	249	250	251	252	253	254	255	256	257	258	259	260	261	262	263	264	265	266	267	268	269	270	271	272	273	274	275	276	277	278	279	280	281	282	283	284	285	286	287	288	289	290	291	292	293	294	295	296	297	298	299	300	301	302	303	304	305	306	307	308	309	310	311	312	313	314	315	316	317	318	319	320	321	322	323	324	325	326	327	328	329	330	331	332	333	334	335	336	337	338	339	340	341	342	343	344	345	346	347	348	349	350	351	352	353	354	355	356	357	358	359	360	361	362	363	364	365	366	367	368	369	370	371	372	373	374	375	376	377	378	379	380	381	382	383	384	385	386	387	388	389	390	391	392	393	394	395	396	397	398	399	400	401	402	403	404	405	406	407	408	409	410	411	412	413	414	415	416	417	418	419	420	421	422
	13		補助館	BS	145 151 157 163 169 175 181 187 193 199 205 211 217 223 229 311 317 323 329 335 341 347 353 399 405 411 417	146 152 158 164 170 176 182 188 194 200 206 212 218 224 230 312 318 324 330 336 342 348 354 400 406 412 418																																																																																																																																																																																																																																																																																																																																																																																																																																	

吹上浜公園体育館

初戦審判		9:00		9:30		10:30		11:30		13:00		14:00							
体育館	1	※団体戦該当校以外を割り当てます	GT	48	52 (正式)	GT	54 決勝 (正式)	GD	186 192 194	97 111 125 139 153 162 176 190 204 218 232 246 260 274 288 290 304 318 332 346	187 193 195	98 112 126 140 154 163 177 191 205 219 233 247 261 275 289 291 305 319 333 347							
	2												49	53 (正式)	GT	55 3決 (正式)	GD	188 196	99 113 127 141 155 164 178 192 206 220 234 248 262 276 292 306 320 334 348
	3																		
	4			51	2 10 18 26 34 42 50 58 66 74 82 90 104 118 132 146 160 169 183 197 211 225 239 253 267 281 297 311 325 339 353	190	101 115 129 143 157 166 180 194 208 222 236 250 264 278 294 308 322 336 350												
	5							3 11 19 27 35 43 51 59 67 75 83 91 105 119 133 147 161 170 184 198 212 226 240 254 268 282 298 312 326 340	191	102 116 130 144 158 167 181 195 209 223 237 251 265 279 295 309 323 337 351									
	6										4 12 20 28 36 44 52 60 68 76 84 92 106 120 134 148 171 185 199 213 227 241 255 269 283 299 313 327 341								
	7		5 13 21 29 37 45 53 61 69 77 85 93 107 121 135 149 172 186 200 214 228 242 256 270 284 300 314 328 342																
	8					6 14 22 30 38 46 54 62 70 78 86 94 108 122 136 150 173 187 201 215 229 243 257 271 285 301 315 329 343													
	9								7 15 23 31 39 47 55 63 71 79 87 95 109 123 137 151 174 188 202 216 230 244 258 272 286 302 316 330 344										
	10		8 16 24 32 40 48 56 64 72 80 88 96 110 124 138 152 175 189 203 217 231 245 259 273 287 303 317 331 345																
	11																		
	12																		
	13																		
	14																		

タイムテーブル 4日目 6月1日(土)

南栄リース桜島アリーナ

初戦審判		9:00																
本館	1	※勝ち残っている学校を当日割り当てます	BS	BS479	BS	BS483 準決勝	BS	BS485 決勝										
	2			BS480		BS484		BS486										
	3			BS481														
	4			BS482														
	5		GS	GS410	GS	GS414 準決勝	GS	GS416 決勝										
	6					GS411		GS415	GS417									
	7					GS412												
	8					GS413												
	9																	
	10																	
	11																	
	12																	

4日目はすべて正式ゲーム

桜島フェリー分散乗船の連絡

桜島フェリー乗船は、出来るだけ分散乗船をお願いします。減便のための措置になります。

(なお、下記時間は参考時間です。天候等により、柔軟に対応してください。)

1日目入場時刻(目安)	フェリー時刻	
8:00~8:20	7:00, 7:20	チーム番号2~15, 47~60の学校
8:20~8:30	7:40	チーム番号16~31の学校
8:30~8:40	8:00	チーム番号1・32~46・61の学校

2日目入場時間	フェリー時刻	
8:00~8:10	7:00, 7:20	BT54~57の該当校 鹿児島・始良伊佐・大隅地区の学校
8:20~8:30	7:40	熊毛・大島地区の学校
8:30~8:40	8:00	北薩・南薩・日置の学校

体育館観客席1・2日目割り当て

チーム番号32~61の学校(右ブロック)			
ス テ ー ジ	南栄リース桜島アリーナ チーム番号でエリアを指定してあります。一般の方の観戦も多くなることが予想されます。荷物を置いて座席占有をしないようにお願いします。また 体の不自由な方や高齢者の方へ座席を譲るよう にしてください。	チーム番号32~61の学校(右ブロック) 個人戦のみの学校 チーム番号1~31の学校(左ブロック)	正 面 玄 関
	チーム番号1~31の学校(左ブロック)		
チーム番号28~55の学校(右ブロック)		個人戦のみの学校	
ス テ ー ジ	吹上浜公園体育館 チーム番号でエリアを指定してあります。一般の方の観戦も多くなることが予想されます。荷物を置いて座席占有をしないようにお願いします。また 体の不自由な方や高齢者の方へ座席を譲るよう にしてください。		正 面 玄 関
	チーム番号1~27の学校(左ブロック)		個人戦のみの学校

※3・4日目は譲り合って利用してください。

練習割当 ※各日、練習時間が違います

1日目		8:20~8:28	8:28~8:36	8:36~8:44	8:44~8:52	8:52~9:00		8:36~8:44	
男子	本館	1コート	串良商業	鹿屋中央	鳳凰	加世田常潤	国分	補助館13コート	種子島
		2コート	志學館	鹿児島工業	大口	鹿児島高専	尚志館	補助館14コート	大島
		3コート	池田	鹿児島南	吹上	鹿児島商業	指宿	補助館15コート	薩摩中央
		4コート	大島北	南大隅	明桜館	武岡台	加治木工業	補助館16コート	加世田
		5コート	与論	鹿屋	沖永良部	伊集院	鹿屋農業	補助館17コート	鹿児島中央
		6コート	錦江湾	加治木	鹿児島玉龍	志布志	鹿児島	補助館18コート	薩南工業
		7コート	曾於	鶴丸	甲南	蒲生	鹿児島実業		
		8コート	出水	川内	市来農芸	出水工業			
		9コート	屋久島	鹿児島水産	川内商工	れいめい			
		10コート	松陽	奄美	鹿児島情報	隼人工業			
		11コート	鹿屋工業	樟南	ラ・サール	出水商業			
		12コート	出水中央	串木野	指宿商業	穎娃			
補助館		団体戦終了後、個人戦のみ出場校の練習時間を設定します。アナウンスにご注意ください。							

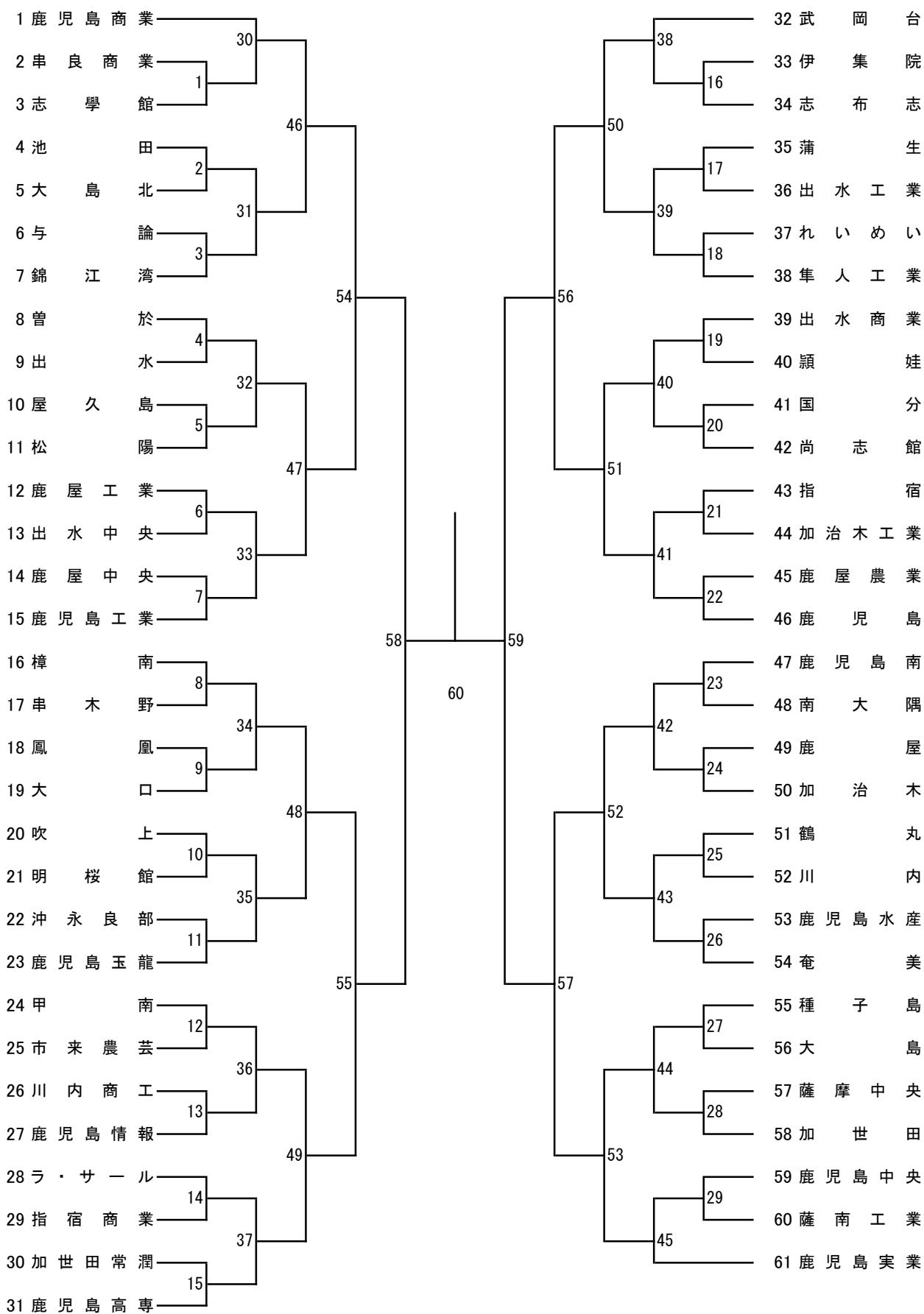
女子	メインアリーナ	1コート	志布志	出水中央	鶴丸	川内	個人戦のみ出場校に開放
		2コート	種子島中央	鹿児島実業	種子島	国分	
		3コート	鹿児島育英館	鹿児島工業	穎娃	加世田	
		4コート	樟南	枕崎	出水商業	野田女子	
		5コート	屋久島	鳳凰	明桜館	鹿児島女子	
		6コート	伊集院	与論	尚志館	鹿児島南	
		7コート	大口	隼人工業	指宿商業	鹿児島玉龍	
		8コート	喜界	川薩清修館	奄美	武岡台	
		9コート	薩南工業	串木野	指宿	大島	
		10コート	鹿屋女子	志學館	大島北	加治木	
		11コート	鹿屋中央	川内商工	鹿児島純心女子	鹿児島中央	
		12コート	鹿児島情報	国分中央	鹿屋	甲南	
		13コート	南大隅	沖永良部	松陽	鹿児島	
		14コート	加世田常潤	錦江湾	出水		

2日目		8:10~8:16	8:16~8:22	8:22~8:28	8:28~8:34	8:34~8:40	8:40~8:46	8:46~8:52	
男子	本館	1コート	BT54先番	ラ・サール	鹿児島南	国分中央	尚志館	穎娃	市来農芸
		2コート	BT54後番	錦江湾	松陽	鹿児島高専	曾於	加世田	鹿児島育英館
		3コート		甲南	樟南	大口	南大隅	加世田常潤	吹上
		4コート	BT55先番	志學館	池田	大口明光学園	奄美	薩南工業	れいめい
		5コート	BT55後番	鹿児島	鶴丸	隼人工業	沖永良部	山川	薩摩中央
		6コート		鹿児島玉龍	武岡台	福山	屋久島	指宿	出水
		7コート	BT56先番	鹿児島工業	明桜館	串良商業	喜界	指宿商業	出水工業
		8コート	BT56後番	鹿児島実業	伊佐農林	志布志	種子島	鹿児島水産	出水商業
		9コート		鹿児島商業	加治木工業	鹿屋工業	種子島中央	川辺	出水中央
		10コート	BT57先番	鹿児島情報	加治木	鹿屋	大島	鳳凰	川薩清修館
		11コート	BT57後番	鹿児島中央	蒲生	鹿屋中央	大島北	伊集院	川内
		12コート		鹿児島東	国分	鹿屋農業	与論	串木野	川内商工
補助館									

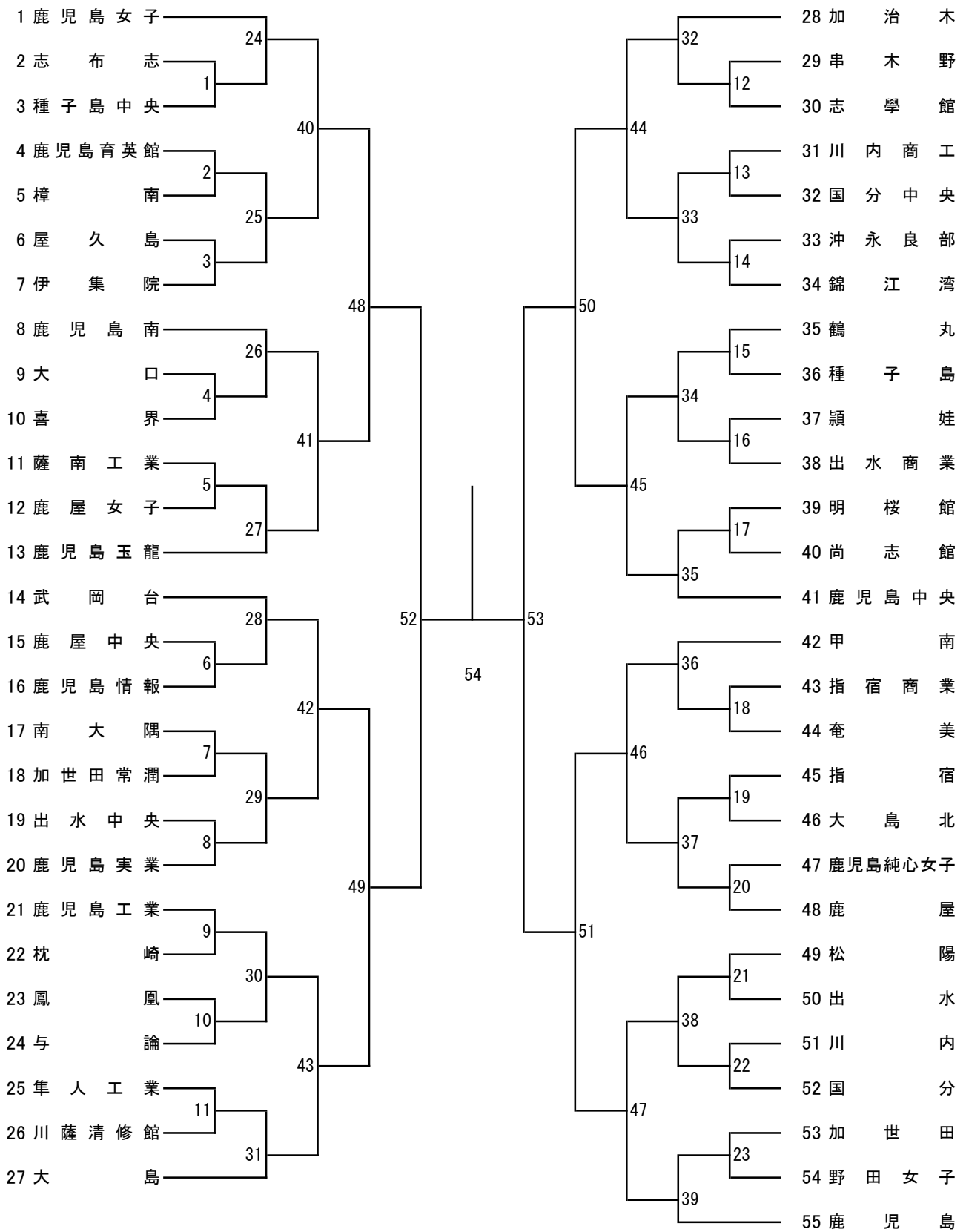
女子	メインアリーナ	1コート	GT48先番	伊集院	加世田	尚志館	蒲生	鹿児島商業
		2コート	GT48後番	串木野	加世田常潤	曾於	国分	鹿児島情報
		3コート		鹿児島育英館	薩南工業	南大隅	国分中央	鹿児島中央
		4コート	GT49先番	吹上	指宿	れいめい	大口	鹿児島南
		5コート	GT49後番	奄美	指宿商業	出水	隼人工業	松陽
		6コート		沖永良部	鹿児島水産	出水工業	錦江湾	樟南
		7コート		屋久島	川辺	出水商業	甲南	池田
		8コート	GT50先番	喜界	鳳凰	出水中央	志學館	鶴丸
		9コート	GT50後番	種子島	枕崎	川薩清修館	鹿児島	武岡台
		10コート		種子島中央	志布志	川内	鹿児島玉龍	明桜館
		11コート	GT51先番	大島	鹿屋	川内商工	鹿児島工業	
		12コート	GT51後番	大島北	鹿屋女子	鶴翔	鹿児島実業	
		13コート		与論	鹿児島中央	野田女子	鹿児島純心女子	
		14コート		穎娃	鹿屋農業	加治木	鹿児島女子	

3日目・4日目	
練習時間	8:15~8:25 8:25~8:35 8:35~8:45 8:45~8:55
メインアリーナ	個人戦に残っている学校

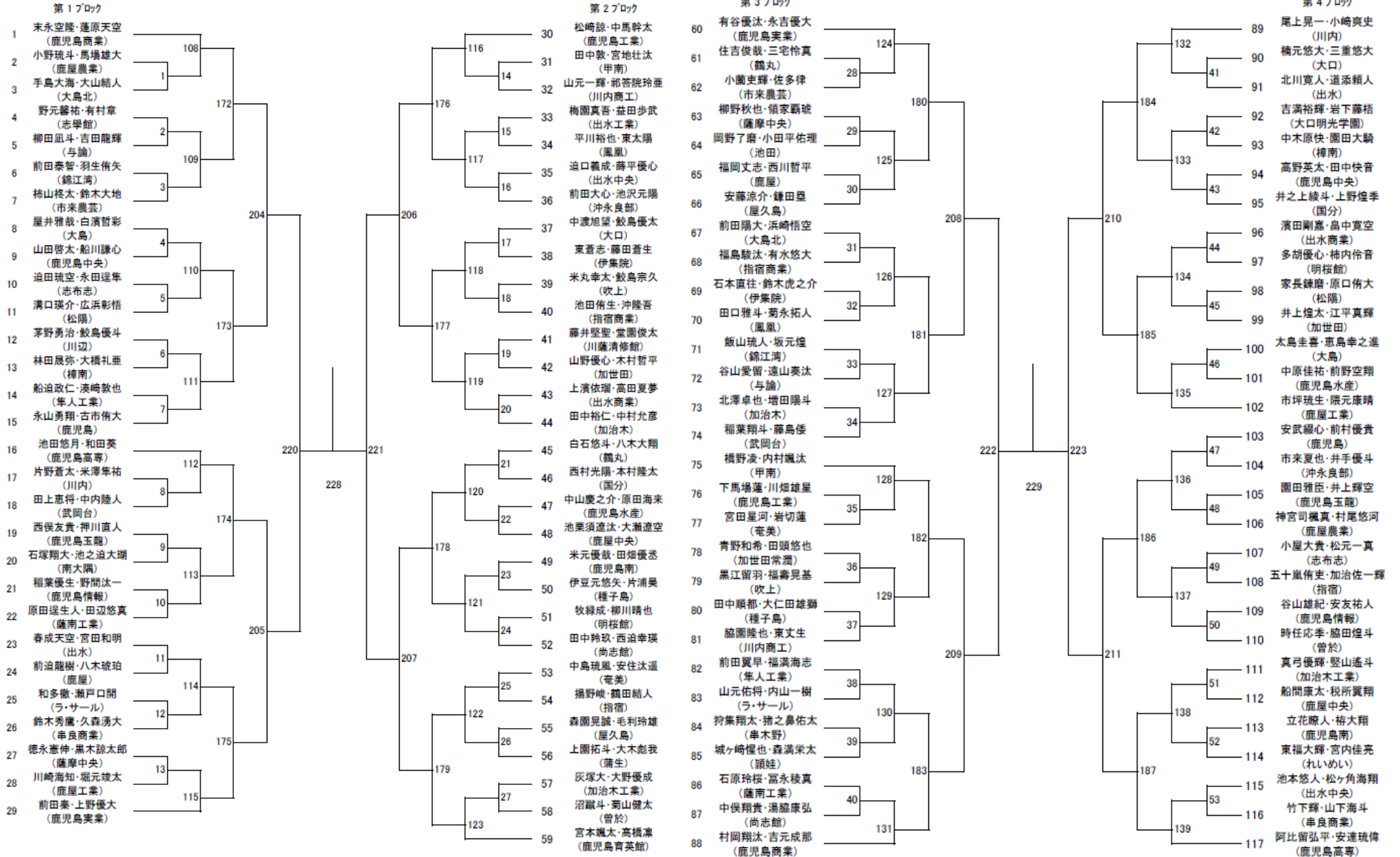
2024年度 高校総体：バドミントン：男子団体

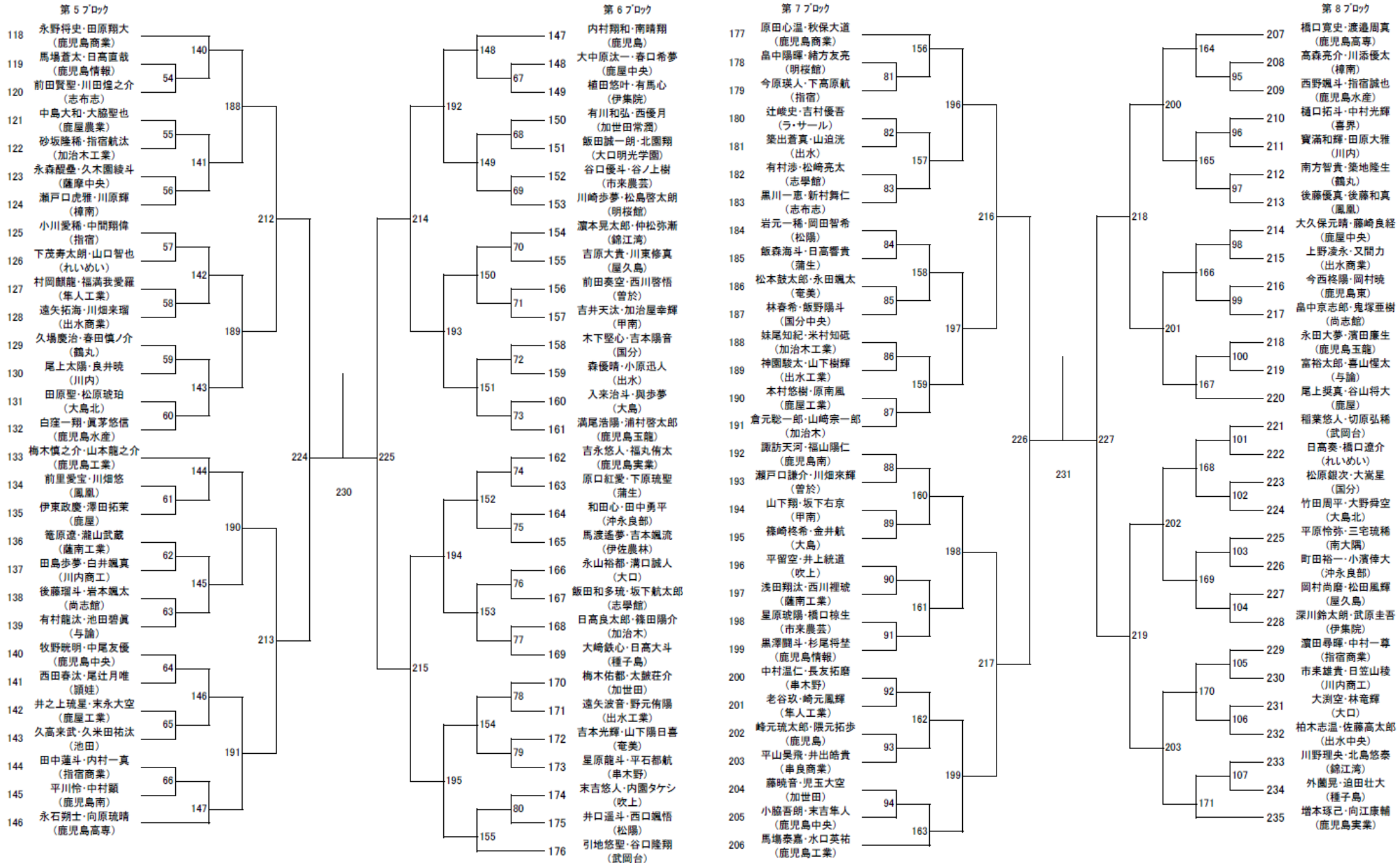


2024年度 高校総体：バドミントン：女子団体

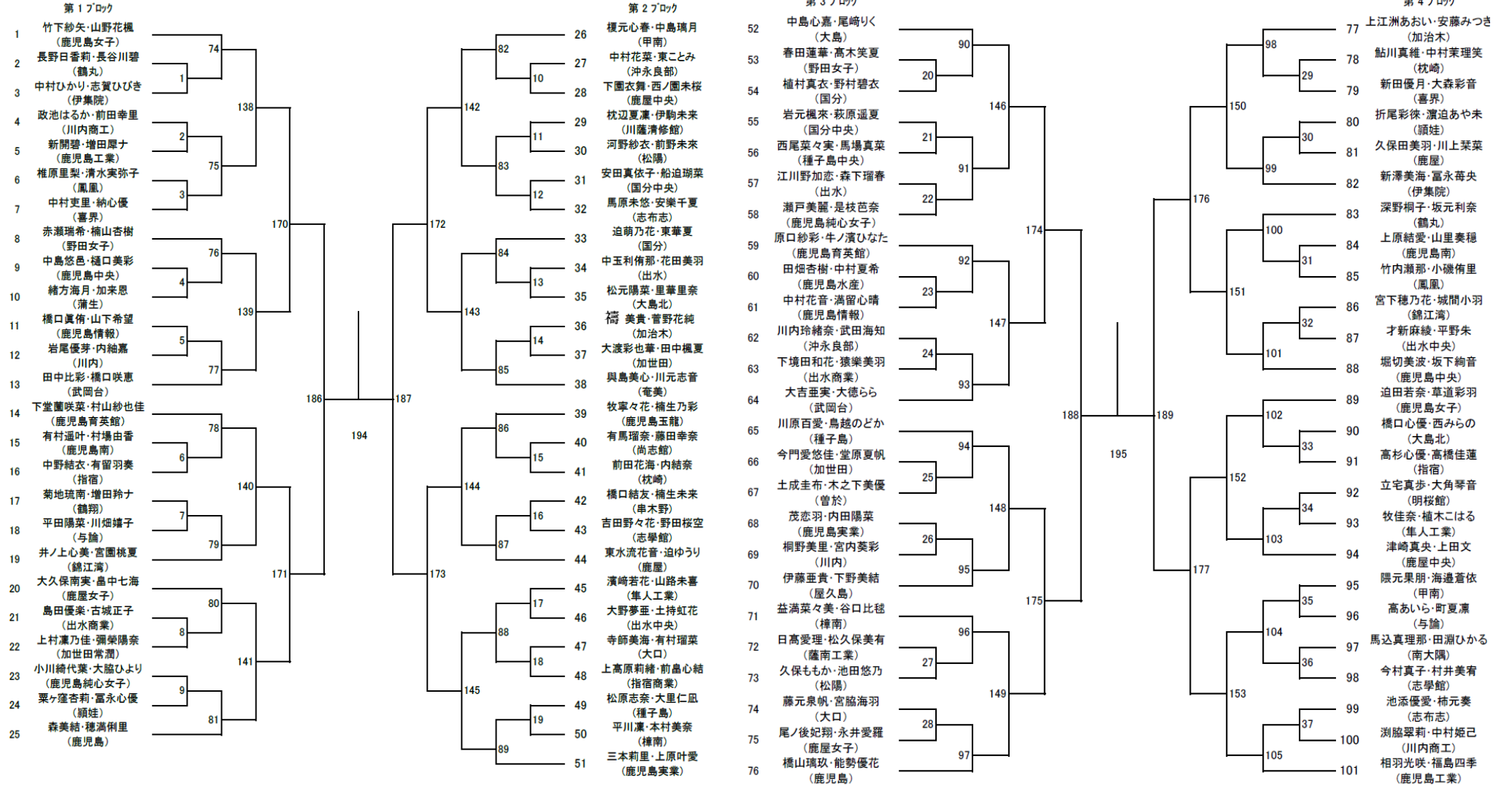


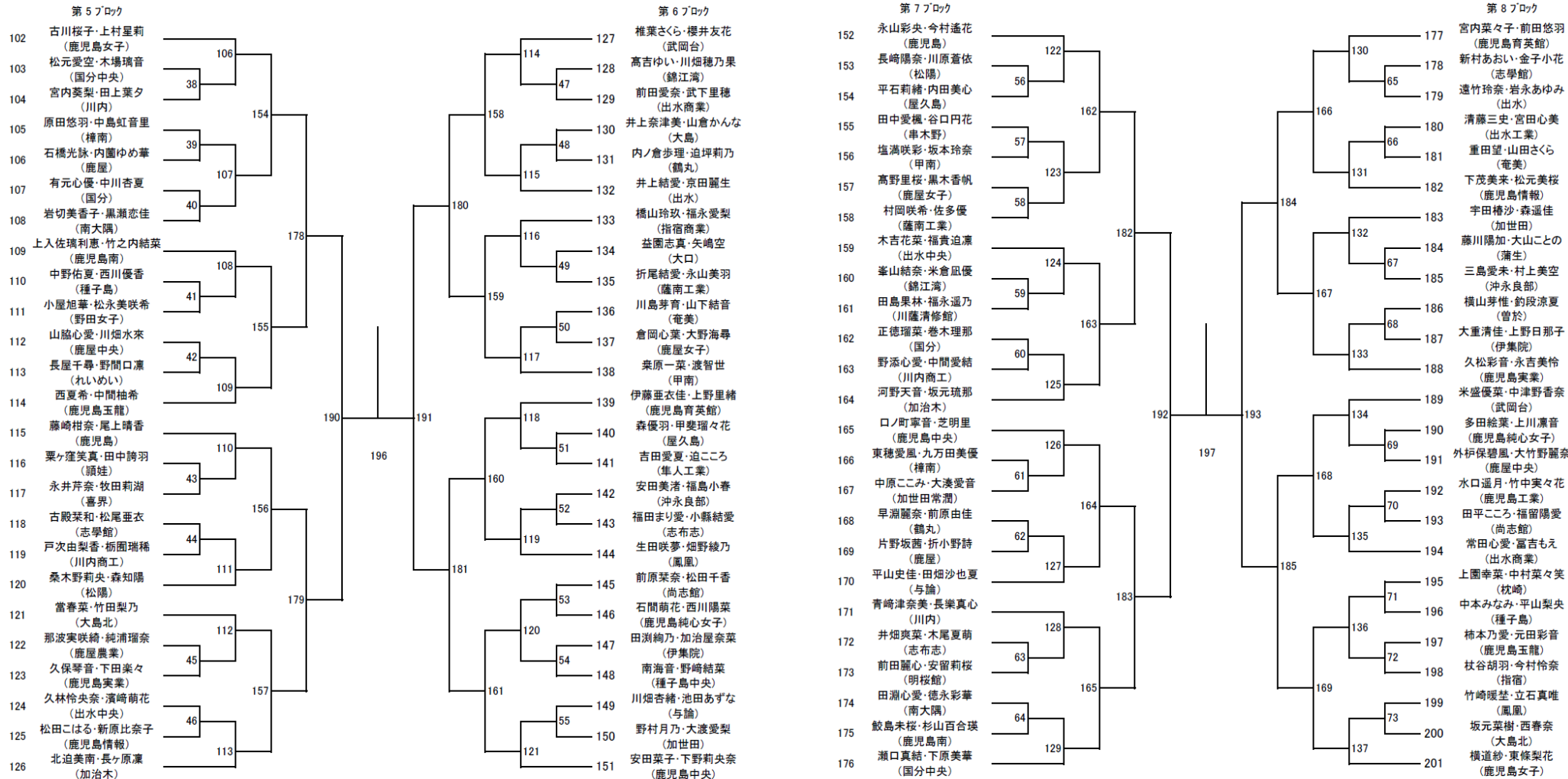
2024年度 高校総体：バドミントン：男子ダブルス



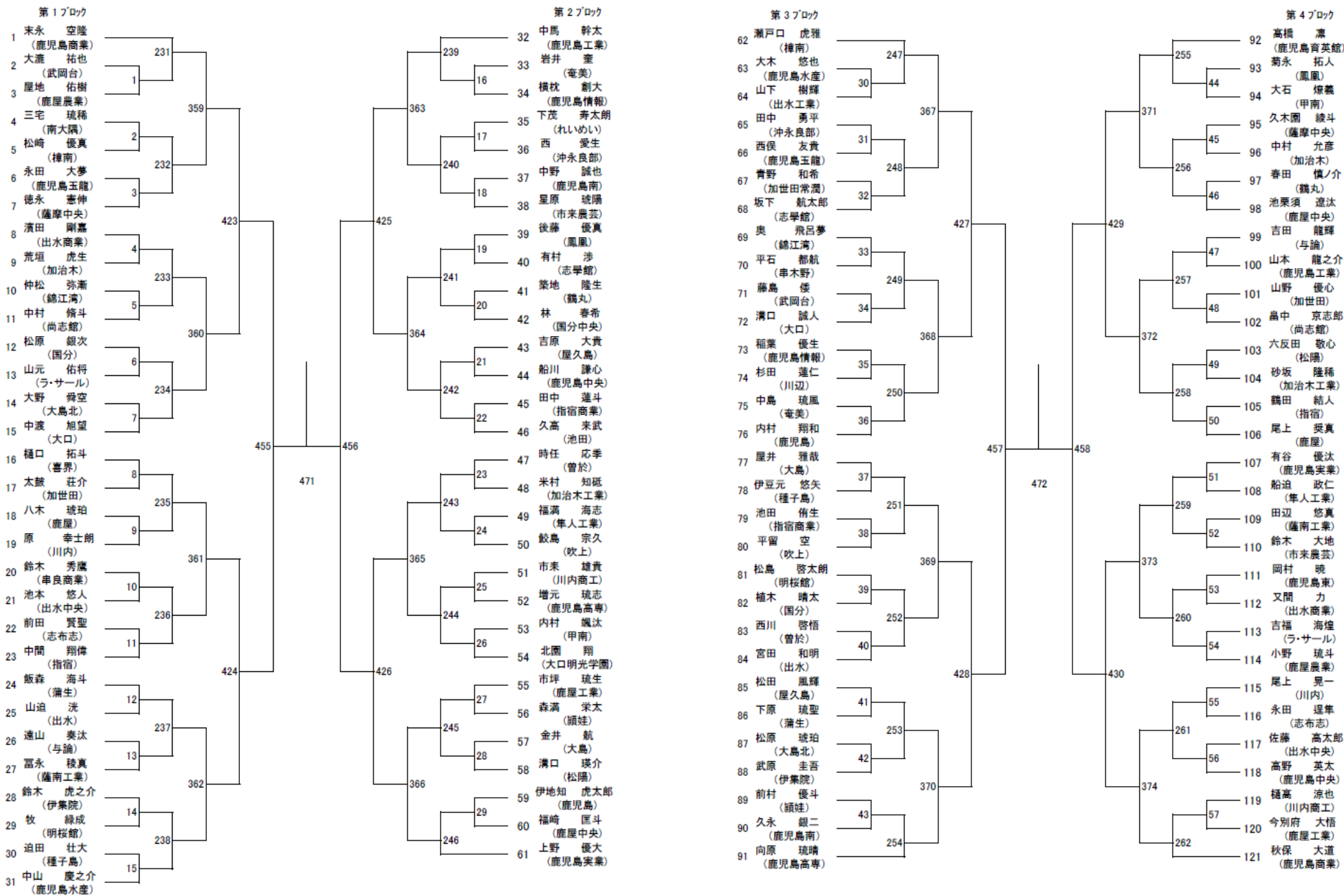


2024年度 高校総体：バドミントン：女子ダブルス

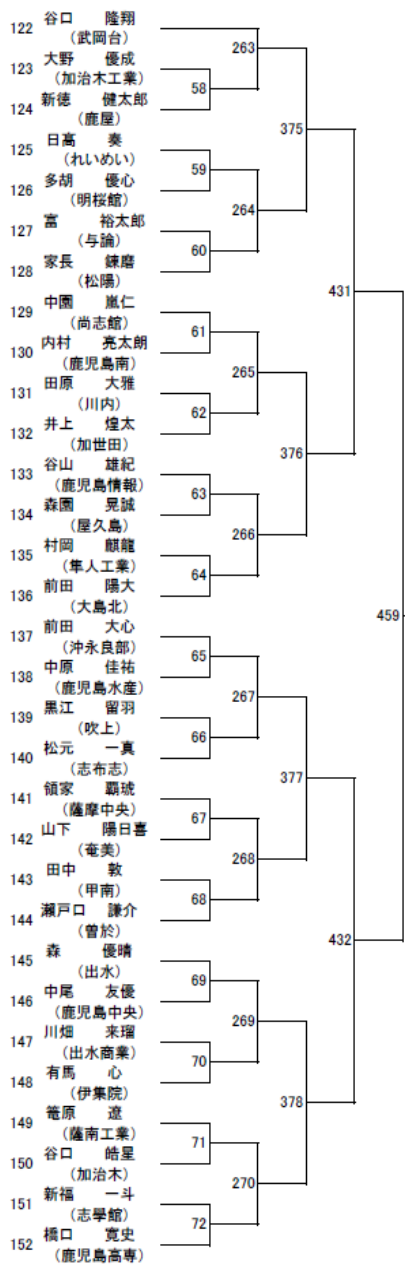




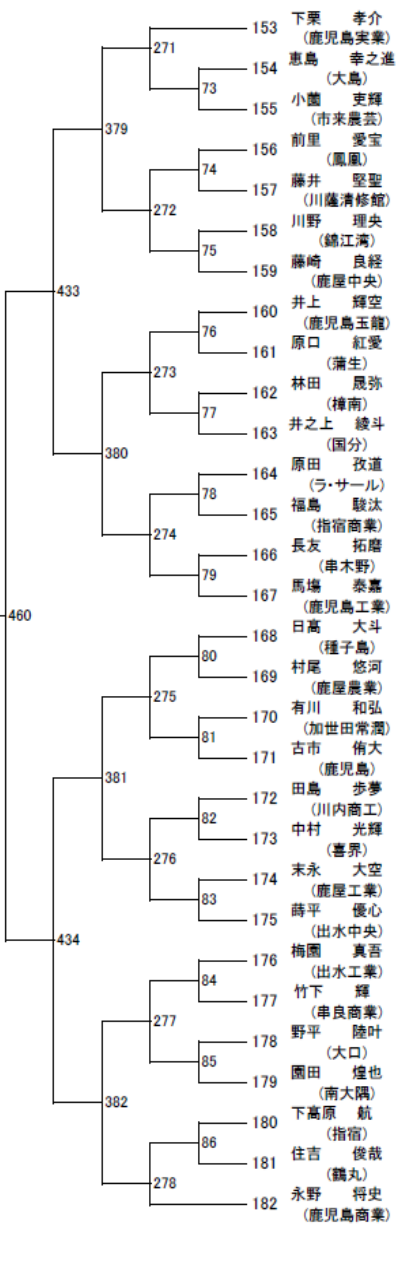
2024年度 高校総体：バドミントン：男子シングルス



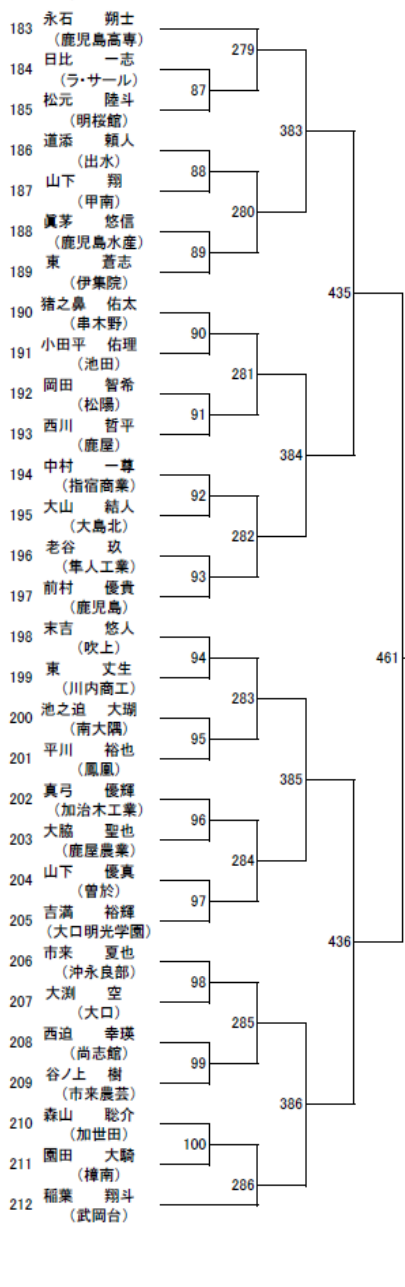
第5ブロック



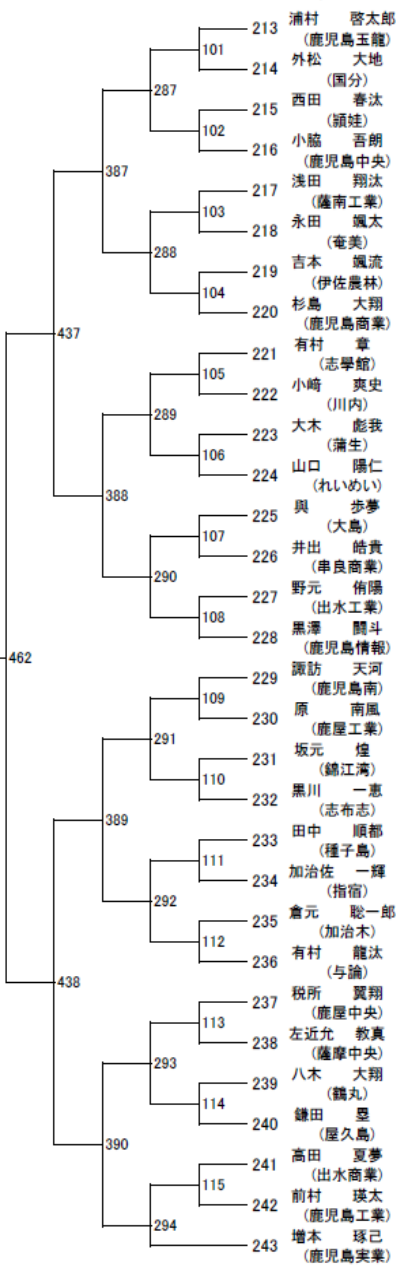
第6ブロック

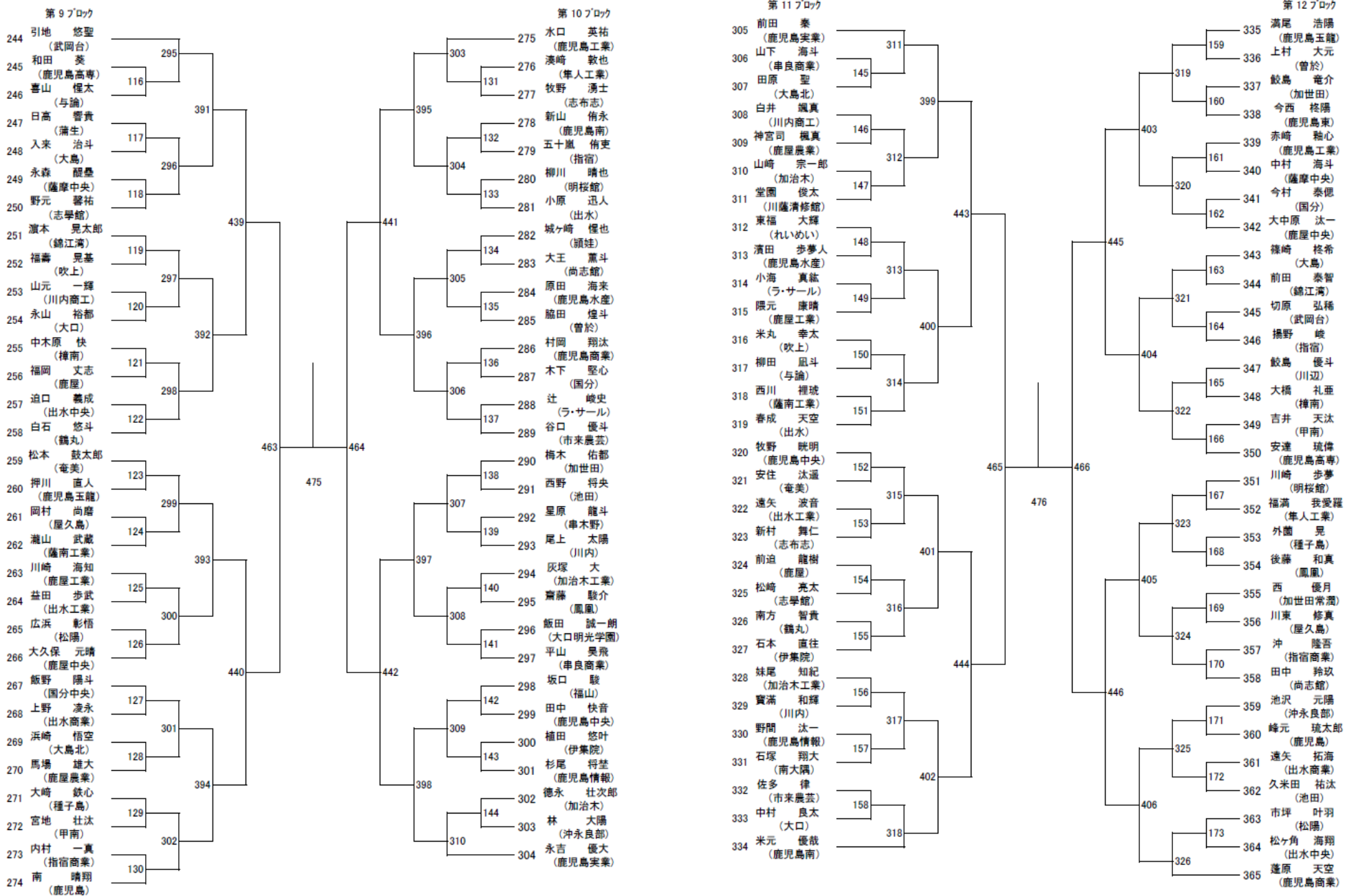


第7ブロック



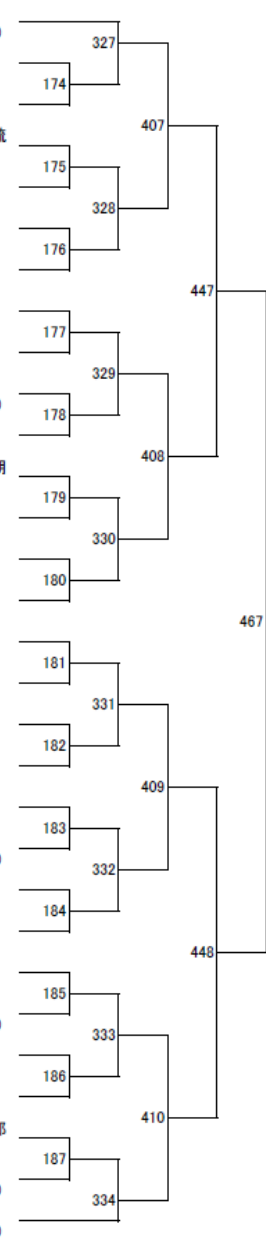
第8ブロック





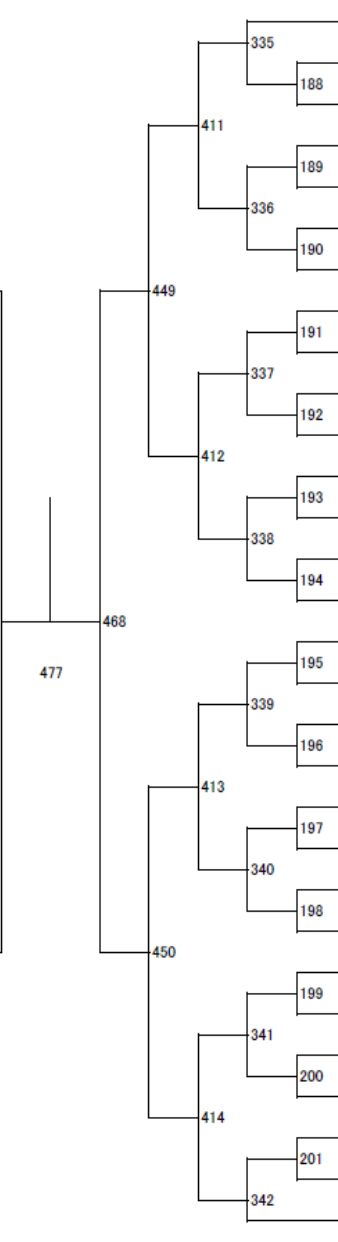
第 13 ブロック

- 366 向江 康輔 (鹿児島実業)
- 367 柿元 優太 (尚志館)
- 368 北川 寛人 (出水)
- 369 飯田 和多琉 (志学館)
- 370 茅野 勇治 (川辺)
- 371 久場 慶治 (鶴丸)
- 372 白濱 哲彩 (大島)
- 373 小川 愛稀 (指宿)
- 374 柿内 侑音 (明桜館)
- 375 白窪 一翔 (鹿児島水産)
- 376 久森 湧大 (串良商業)
- 377 深川 鈴太郎 (伊集院)
- 378 岡野 了磨 (池田)
- 379 神園 駿太 (出水工業)
- 380 安武 綴心 (鹿児島)
- 381 橋野 凌 (甲南)
- 382 和田 心 (沖永良部)
- 383 飯山 琉人 (錦江湾)
- 384 柿山 柁太 (市来農芸)
- 385 島中 寛空 (出水商業)
- 386 外園 波人 (加世田常瀬)
- 387 立野 竣大 (加治木)
- 388 山口 智也 (れいめい)
- 389 谷山 愛留 (与論)
- 390 指宿 航汰 (加治木工業)
- 391 菊永 由良 (加世田)
- 392 小屋 大貴 (志布志)
- 393 黒木 諒太郎 (薩摩中央)
- 394 飯屋 侑希 (鹿児島中央)
- 395 原田 心温 (鹿児島商業)



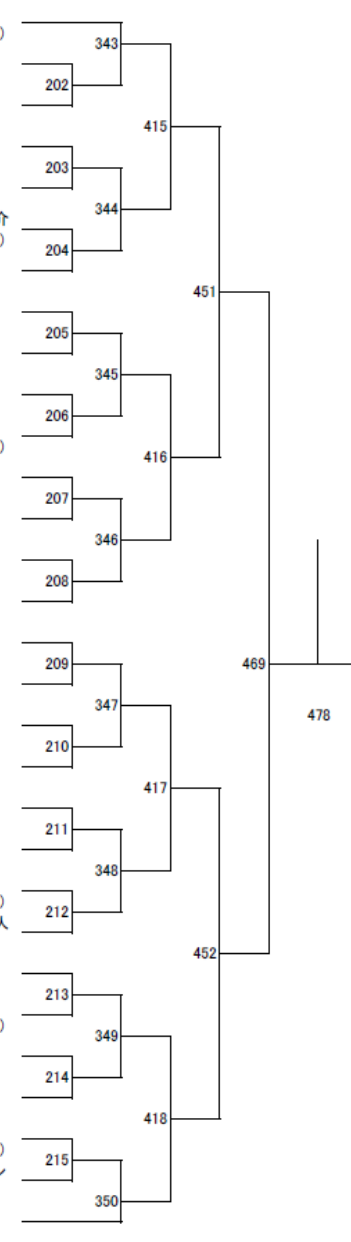
第 14 ブロック

- 396 稲葉 悠人 (武岡台)
- 397 伊東 政慶 (鹿屋)
- 398 濱田 廉生 (鹿児島玉龍)
- 399 片浦 昊 (種子島)
- 400 安友 祐人 (鹿児島情報)
- 401 船間 康太 (鹿屋中央)
- 402 川畑 悠 (鳳凰)
- 403 井上 統道 (吹上)
- 404 池田 悠月 (鹿児島高等)
- 405 狩業 翔太 (串木野)
- 406 吉村 優吾 (ラ・サール)
- 407 原口 侑大 (松陽)
- 408 新富 大悟 (大口)
- 409 井之上 琉星 (鹿屋工業)
- 410 安藤 凉介 (屋久島)
- 411 濱田 尊暉 (指宿商業)
- 412 倉野 輝彦 (川内商工)
- 413 平田 唯斗 (喜界)
- 414 崎元 鳳輝 (準人工業)
- 415 大嵩 星 (国分)
- 416 中原 啓介 (曾於)
- 417 宮田 星河 (奄美)
- 418 上園 拓斗 (蒲生)
- 419 川原 輝 (樟南)
- 420 手島 大海 (大島北)
- 421 川原 寿晴 (鹿児島南)
- 422 藤崎 恋空 (川薩清修館)
- 423 石原 玲桜 (薩南工業)
- 424 米澤 隼祐 (川内)
- 425 松崎 諒 (鹿児島工業)



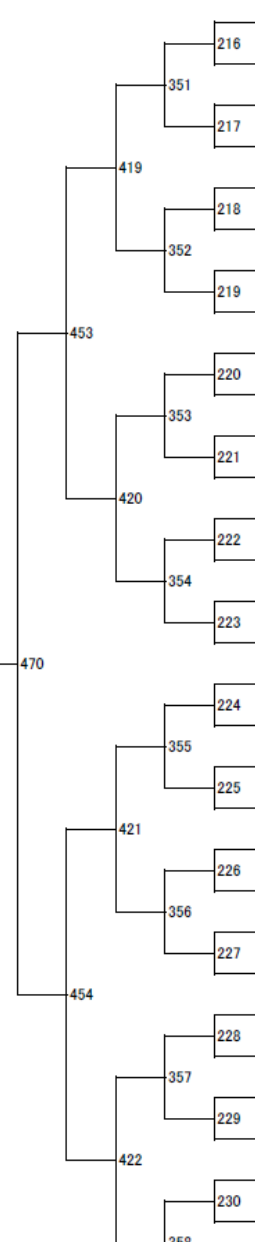
第 15 ブロック

- 426 益満 剛輝 (鹿児島商業)
- 427 毛利 玲雄 (屋久島)
- 428 肥後 遼洋 (伊集院)
- 429 上濱 依瑠 (出水商業)
- 430 田口 雅斗 (鳳凰)
- 431 梅木 慎之介 (鹿児島工業)
- 432 鬼塚 亜樹 (尚志館)
- 433 吉本 光輝 (奄美)
- 434 佐々木 遼河 (ラ・サール)
- 435 坂下 右京 (甲南)
- 436 堅山 通斗 (加治木工業)
- 437 永山 勇翔 (鹿児島)
- 438 太島 圭吾 (大島)
- 439 江平 真輝 (加世田)
- 440 柳野 秋也 (薩摩中央)
- 441 前田 翼早 (準人工業)
- 442 有水 悠大 (指宿商業)
- 443 室屋 翔太 (鶴丸)
- 444 尾辻 月唯 (顔娃)
- 445 吉田 智哉 (武岡台)
- 446 大仁田 雄獅 (種子島)
- 447 馬場 蒼太 (鹿児島情報)
- 448 原田 遼生人 (薩南工業)
- 449 平原 怜弥 (南大隅)
- 450 山田 啓太 (鹿児島中央)
- 451 橋口 椋生 (市来農芸)
- 452 良井 暁 (川内)
- 453 田頭 悠也 (加世田常瀬)
- 454 内園 タケシ (吹上)
- 455 田中 裕仁 (加治木)

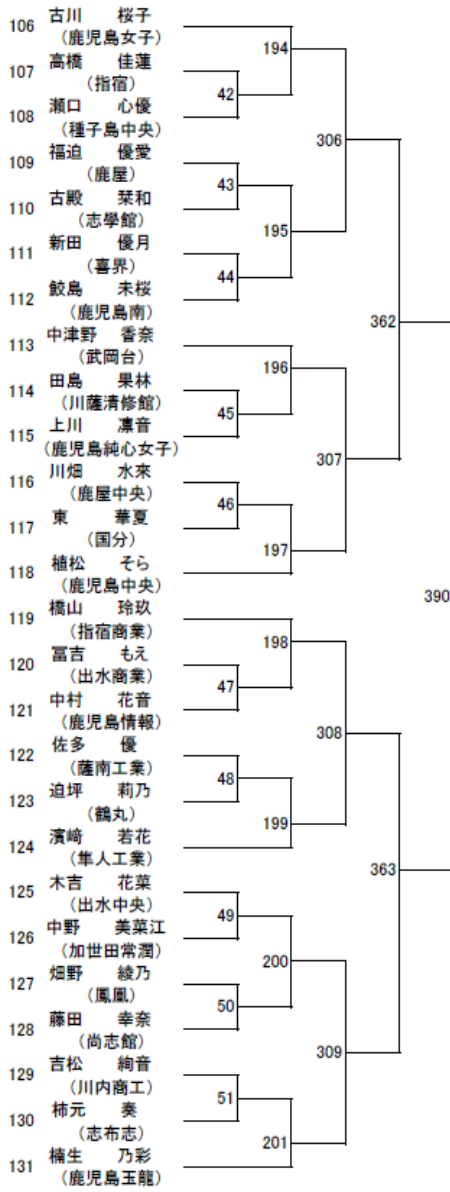


第 16 ブロック

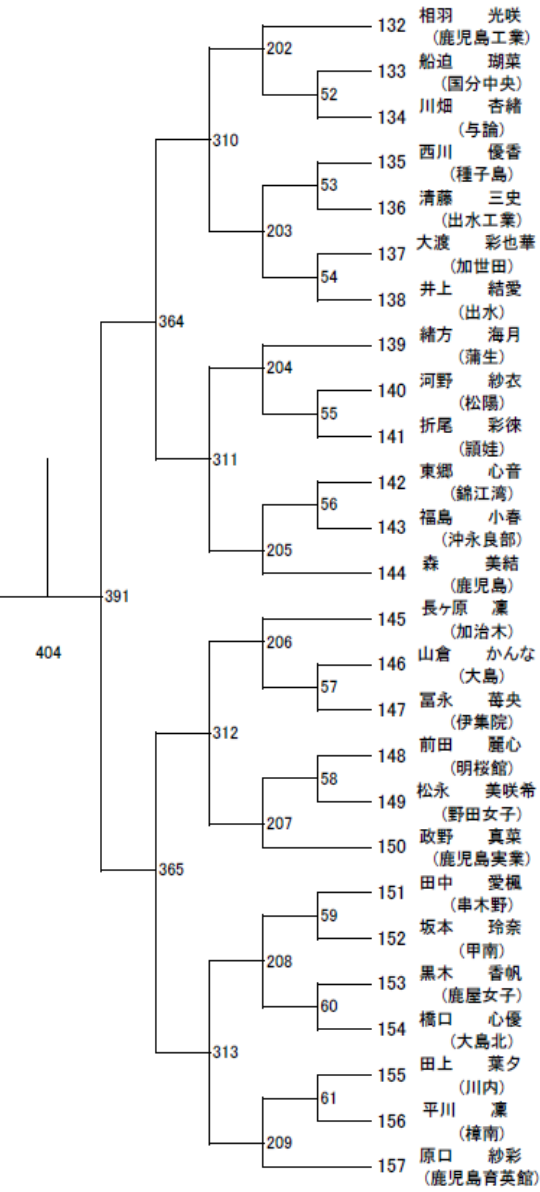
- 456 脇園 陸也 (川内商工)
- 457 新 浩紀 (蒲生)
- 458 福山 陽仁 (鹿児島南)
- 459 中村 温仁 (串木野)
- 460 吉永 悠人 (鹿児島実業)
- 461 谷山 将大 (鹿屋)
- 462 小濱 偉大 (沖永良部)
- 463 高橋 志来 (山川)
- 464 鯨島 優太 (大口)
- 465 迫田 琉空 (志布志)
- 466 竹田 周平 (大島北)
- 467 前田 奏空 (曾於)
- 468 中島 大和 (鹿屋農業)
- 469 上野 煌季 (国分)
- 470 園田 雅臣 (鹿児島玉龍)
- 471 本村 悠樹 (鹿屋工業)
- 472 宮本 颯太 (鹿児島育英館)
- 473 高森 亮介 (樟南)
- 474 築出 蒼真 (出水)
- 475 岩元 一稀 (松陽)
- 476 池田 碧真 (与論)
- 477 前野 空翔 (鹿児島水産)
- 478 岩下 藤梧 (大口明光学園)
- 479 大瀬 遼空 (鹿屋中央)
- 480 柏木 志温 (出水中央)
- 481 今原 瑛人 (指宿)
- 482 島中 陽暉 (明桜館)
- 483 馬渡 遙夢 (伊佐農林)
- 484 橋口 遼介 (れいめい)
- 485 上村 航介 (錦江湾)
- 486 阿比留 弘平 (鹿児島高等)



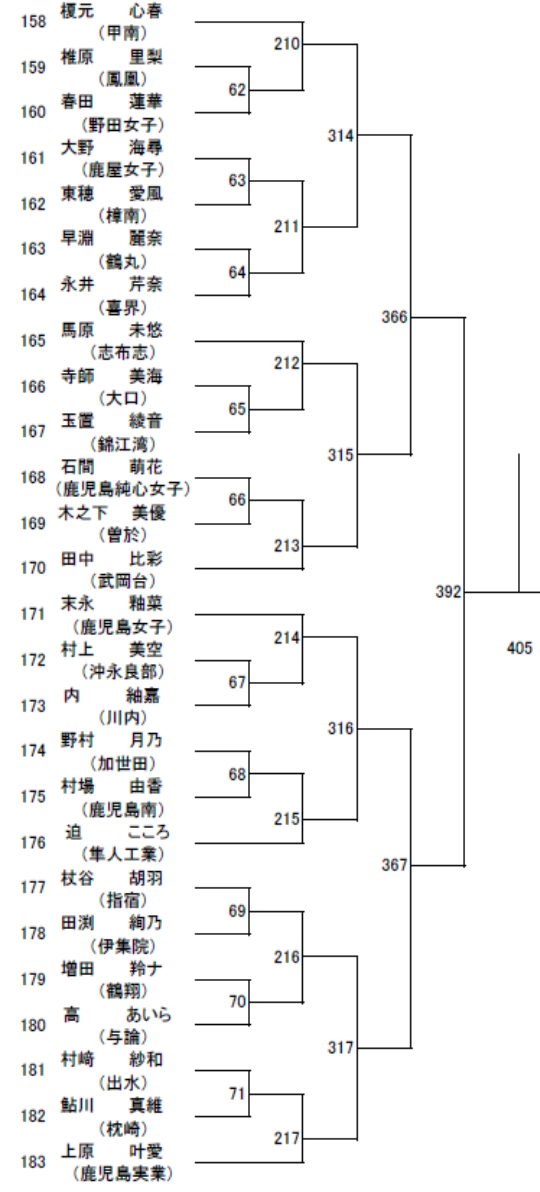
第5ブロック



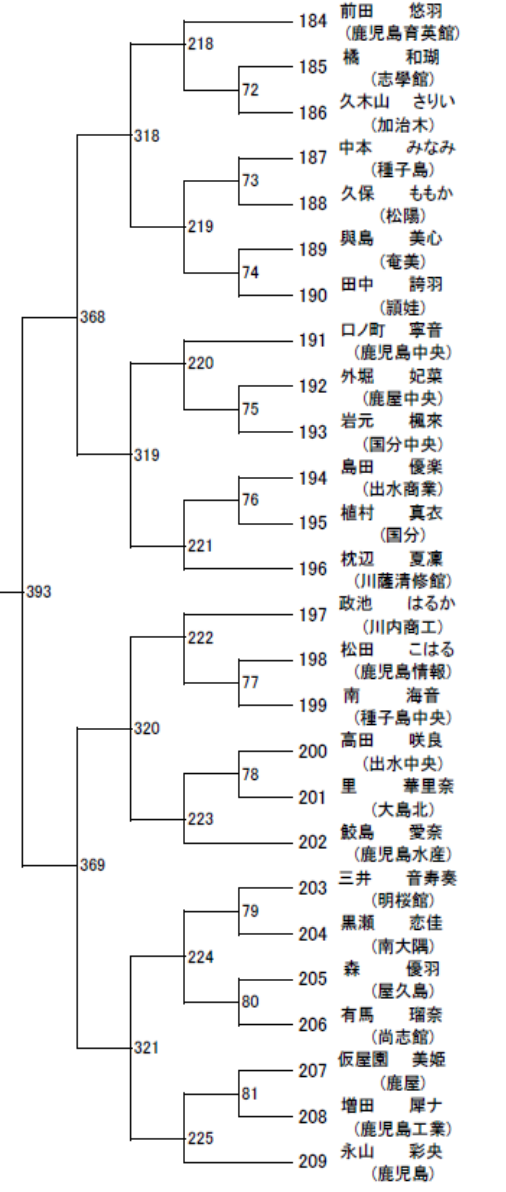
第6ブロック



第7ブロック

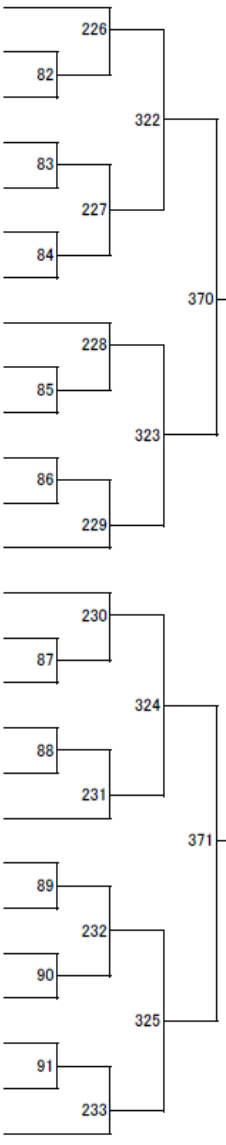


第8ブロック



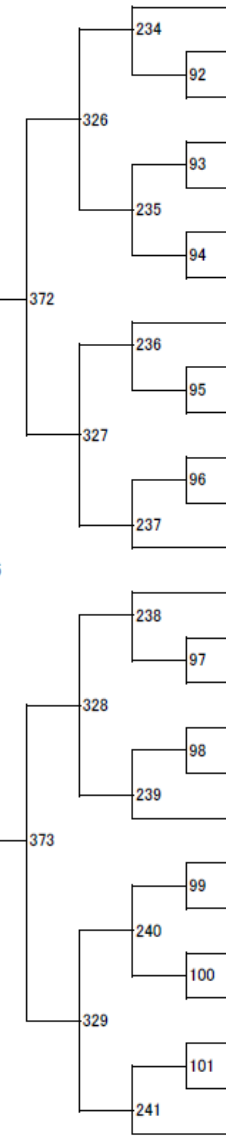
第 9 ブロック

- 210 東條 梨花 (鹿児島女子)
- 211 坂元 恭子 (鶴丸)
- 212 木下 真心美 (出水商業)
- 213 伊藤 亜貴 (屋久島)
- 214 柿本 乃愛 (鹿児島玉龍)
- 215 多田 絵葉 (鹿児島純心女子)
- 216 川島 芽育 (奄美)
- 217 楠山 杏樹 (野田女子)
- 218 青崎 津奈美 (川内)
- 219 安田 真依子 (国分中央)
- 220 米倉 瓜優 (錦江湾)
- 221 山脇 心愛 (鹿屋中央)
- 222 重久 彩寧 (鹿児島)
- 223 福永 愛梨 (指宿商業)
- 224 生田 咲夢 (鳳凰)
- 225 戸次 由梨香 (川内商工)
- 226 京田 麗生 (出水)
- 227 吉田 野々花 (志学館)
- 228 芝 明里 (鹿児島中央)
- 229 加治屋 奈菜 (伊集院)
- 230 武田 海知 (冲永良部)
- 231 田畑 杏樹 (鹿児島水産)
- 232 松田 千香 (尚志館)
- 233 杉山 百合瑛 (鹿児島南)
- 234 原田 菜々子 (鹿屋)
- 235 大徳 らら (武岡台)



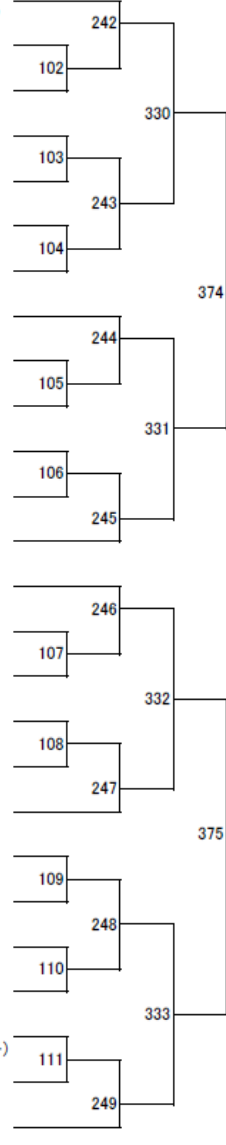
第 10 ブロック

- 236 栗原 一菜 (甲南)
- 237 大渡 愛梨 (加世田)
- 238 長崎 陽奈 (松陽)
- 239 中村 菜々笑 (枕崎)
- 240 高野 里桜 (鹿屋女子)
- 241 松元 陽菜 (大島北)
- 242 岩切 美香子 (南大隅)
- 243 益満 菜々美 (種南)
- 244 久林 怜央奈 (出水中央)
- 245 池添 優愛 (志布志)
- 246 永山 美羽 (薩南工業)
- 247 竹中 実々花 (鹿児島工業)
- 248 上野 里緒 (鹿児島育英館)
- 249 永吉 美鈴 (鹿児島実業)
- 250 中村 吏里 (喜界)
- 251 有村 瑠菜 (大口)
- 252 川原 百愛 (種子島)
- 253 加来 恩 (蒲生)
- 254 篠原 柊 (川辺)
- 255 尾崎 りく (大島)
- 256 橋口 結友 (串木野)
- 257 粟ヶ窪 杏莉 (額娃)
- 258 有元 心優 (国分)
- 259 新原 比奈子 (鹿児島情報)
- 260 池田 あずな (与論)
- 261 上江洲 あおい (加治木)



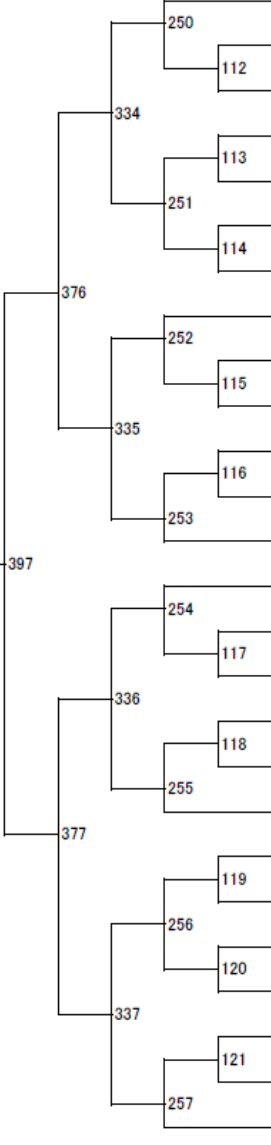
第 11 ブロック

- 262 村山 紗也佳 (鹿児島育英館)
- 263 釣段 涼夏 (曾於)
- 264 本村 美奈 (種南)
- 265 下原 美華 (国分中央)
- 266 倉岡 心葉 (鹿屋女子)
- 267 岩尾 優芽 (川内)
- 268 渡辺 あや未 (額娃)
- 269 中原 ここみ (加世田常潤)
- 270 菊地 琉南 (鶴翔)
- 271 井畑 爽菜 (志布志)
- 272 塩満 映彩 (甲南)
- 273 坂元 菜樹 (大島北)
- 274 上入佐 璃利恵 (鹿児島南)
- 275 西 夏希 (鹿児島玉龍)
- 276 城間 小羽 (錦江湾)
- 277 重田 望 (奄美)
- 278 三島 愛未 (冲永良部)
- 279 藤元 泉帆 (大口)
- 280 新澤 美海 (伊集院)
- 281 田中 楓夏 (加世田)
- 282 吉田 愛夏 (隼工業)
- 283 菅野 由結 (加治木)
- 284 古城 正子 (出水商業)
- 285 西川 陽菜 (鹿児島純心女子)
- 286 田淵 心愛 (南大隅)
- 287 三本 莉里 (鹿児島実業)

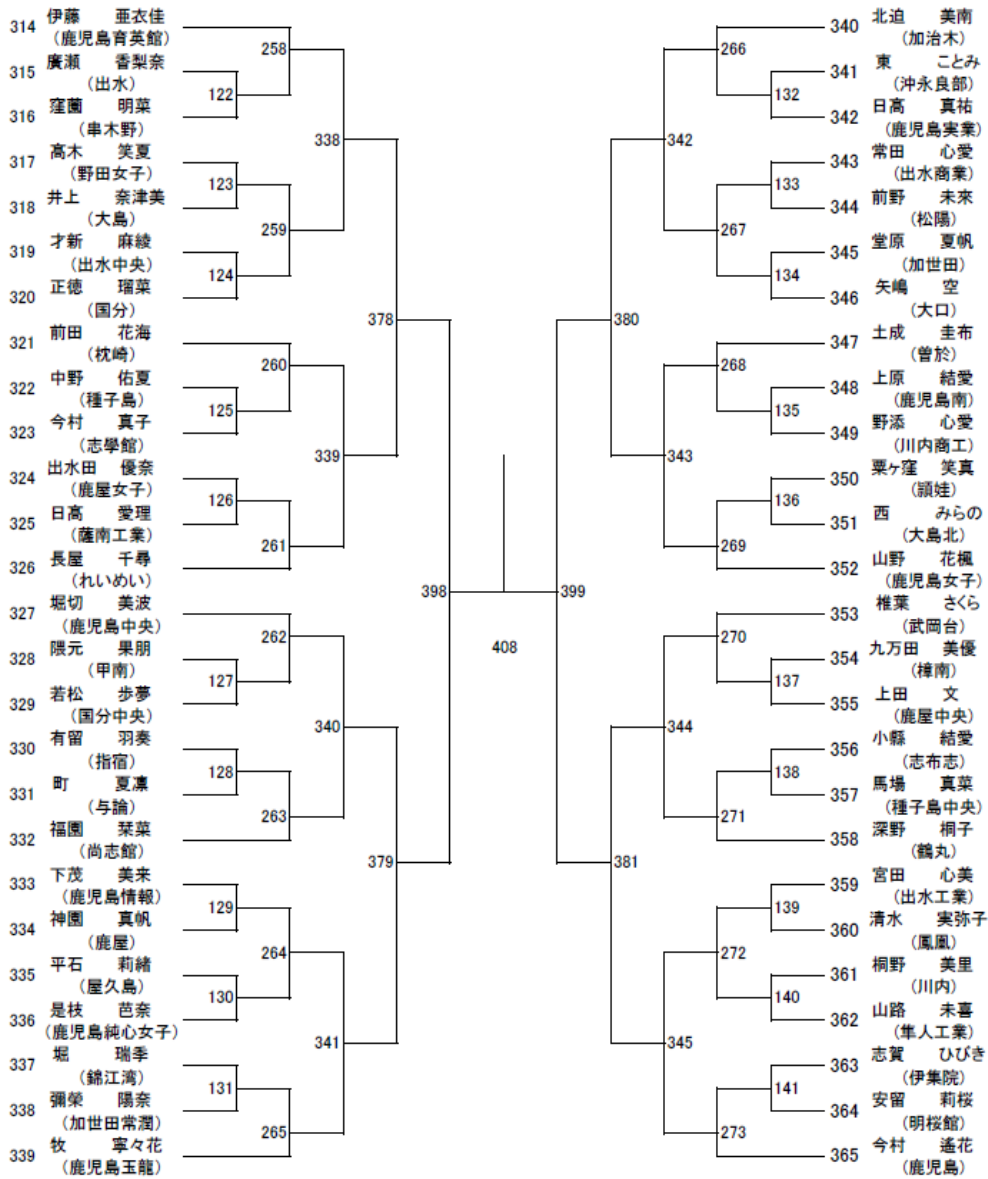


第 12 ブロック

- 288 安田 菜子 (鹿児島中央)
- 289 田平 ころこ (尚志館)
- 290 大森 彩音 (喜界)
- 291 竹内 瀬那 (鳳凰)
- 292 池田 悠乃 (松陽)
- 293 瀬尾 彩奈 (鹿屋中央)
- 294 立宅 真歩 (明桜館)
- 295 平山 史佳 (与論)
- 296 甲斐 瑠々花 (屋久島)
- 297 純浦 瑠奈 (鹿屋農業)
- 298 川原 七惶 (種子島)
- 299 満留 心晴 (鹿児島情報)
- 300 能勢 優花 (鹿児島)
- 301 米盛 優菜 (武岡台)
- 302 徳永 美音 (志学館)
- 303 前田 幸里 (川内商工)
- 304 新開 碧 (鹿児島工業)
- 305 今村 怜奈 (指宿)
- 306 野崎 結菜 (種子島中央)
- 307 福貴迫 凜 (出水中央)
- 308 内ノ倉 歩理 (鶴丸)
- 309 花田 美羽 (出水)
- 310 石橋 光詠 (鹿屋)
- 311 斜木 莉子 (国分)
- 312 勇山 明依 (川薩清修館)
- 313 竹下 紗矢 (鹿児島女子)



第 13 ブロック



第 15 ブロック

